

K15



KS TOOLS



KS TOOLS®

*Innowacja jest
naszą misją!*



	STRONA
STÓŁ ROBOCZY	534
STOŁY WARSZTATOWE	534 - 536
SYSTEM ŚCIENNY	536
SZAFKA ŚCIENNA	536
SZAFY GARDEROBOWE	536
SZAFA Z DRZWIAMI SKRZYDŁOWYMI	536 - 537
IMADŁA WARSZTATOWE	537
HAKI I HACZYKI	538 - 542
PŁYTY PERFOROWANE	542 - 543
WÓZEK SERWISOWY	543 - 544
WÓZEK PLATFORMOWY	544
PODESTY	544
STÓŁ DO PODTRZYMYWANIA	545
WÓZKI TRANSPORTOWE	545 - 546
MATY OCHRONNE DO KLĘKANIA	546
STOŁKI	546
PODSTAWKI	547
PODNOŚNIKI	547
STANOWISKA DO CZYSZCZENIA	547

1

2

3

4

5

6

7

8

9

10

11

12

13

14

15

16

17

18

19

20

21

22

23

24

25

26

27

i

WYPOSAŻENIE ZAKŁADU



- do wszystkich potrzeb i popularnych stołów warsztatowych.
- Wszechstronny program inteligentnego porządkowania i dobrej przejrzystości.
- Wiele różnych kombinacji szuflad i drzwi.
- Różne długości od 600 mm do 2 000 mm
Stale stoły warsztatowe lub stoły warsztatowe, do których można przymocować rolki.
- Wszystkie stoły warsztatowe mają stabilną konstrukcję z formowanej blachy stalowej.
- Powierzchnie są malowane proszkowo w sposób przyjazny dla środowiska.
- Możliwość indywidualnego kształtowania powierzchni roboczej dzięki licznym kombinacjom.



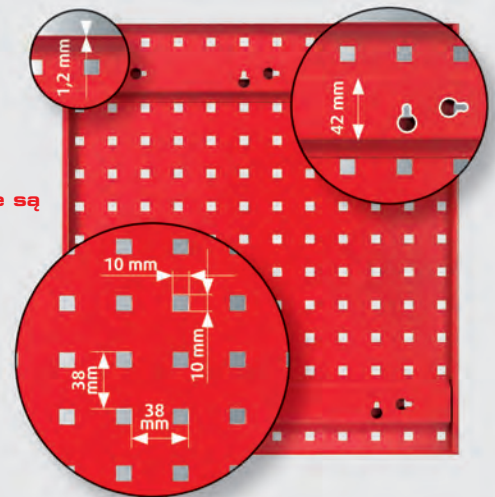
Płyty perforowane

10 standardowych kolorów,
4 różne rozmiary

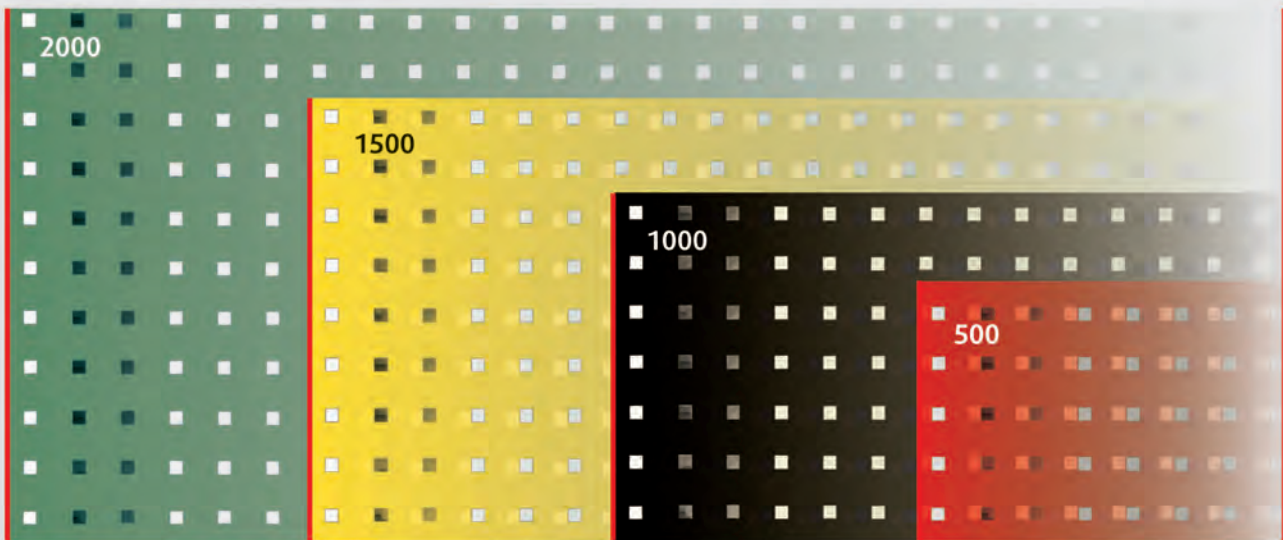
= 40 Modeli



Na zamówienie dostępne są również inne kolory.



RAL5010 RAL5015 RAL5012 RAL7035 RAL9010 RAL6011 RAL7015 RAL9005 RAL1023 RAL3020



Asortyment haków liczący ponad 80 różnych możliwości

Pojedynczy hak



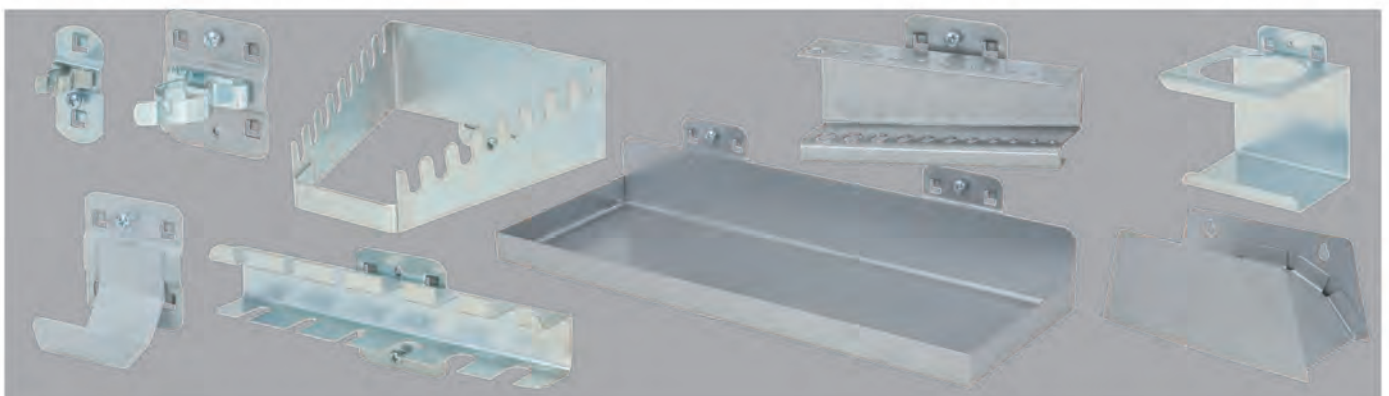
Podwójny hak



Uchwyt okrągły



I wiele innych...



STÓŁ ROBOCZY

Montażowy stół roboczy

- mobilny stół roboczy, idealny dla montażu imadła
- składany do transportu
- wielowarstwowo klejona płyta drewniana
- odporny na wodę i chemikalia
- z metalowym obramowaniem
- optymalna stabilność dzięki poprzecznie rozstawionym nogom stołu



	Wysokość w mm	Szerokość mm	Głębokość w mm	kg
914.1300	850,0	1070,0	620,0	40,00

Montażowy stół roboczy

- mobilny stół roboczy, idealny dla montażu imadła
- składany do transportu
- wielowarstwowo klejona płyta drewniana
- odporny na wodę i chemikalia
- z bocznym uchwytem metalowym
- optymalna stabilność dzięki poprzecznie rozstawionym nogom stołu



	Wysokość w mm	Szerokość mm	Głębokość w mm	kg
914.2000	850,0	1220,0	620,0	34,00

STOŁY WARSZTATOWE

Stół warsztatowy

- wyjątkowo stabilna konstrukcja z blachy o grubości 1,0 mm, odpornej na wyginanie
- doskonała stabilność
- podstawowa konstrukcja ze stabilnej stali czterokątnej
- wielowarstwowo klejona płyta drewniana
- odporny na wodę i chemikalia
- z metalowym obramowaniem
- wysoka stabilność dzięki zespawaniu wszystkich części stalowych
- elektrostatycznie powlekany proszkowo



	Wysokość w mm	Szerokość mm	Głębokość w mm	kg
865.0013	840,0	1200,0	500,0	27,00

Stół warsztatowy z 1 drzwiczkami

- wyjątkowo stabilna konstrukcja z blachy o grubości 1,0 mm, odpornej na wyginanie
- doskonała stabilność
- podstawowa konstrukcja ze stabilnej stali czterokątnej
- wielowarstwowo klejona płyta drewniana
- odporny na wodę i chemikalia
- z metalowym obramowaniem
- wysoka stabilność dzięki zespawaniu wszystkich części stalowych
- zamykane drzwiczki
- elektrostatycznie powlekany proszkowo



	Wysokość w mm	Szerokość mm	Głębokość w mm	kg
865.0012	840,0	600,0	600,0	42,00



Stół warsztatowy z 3 szufladami

- wyjątkowo stabilna konstrukcja z blachy o grubości 1,0 mm, odpornej na wyginanie
- doskonała stabilność
- podstawowa konstrukcja ze stabilnej stali czterokątnej
- wielowarstwowo klejona płyta drewniana
- odporny na wodę i chemikalia
- z metalowym obramowaniem
- wysoka stabilność dzięki zespawaniu wszystkich części stalowych
- zamek centralny zamykający wszystkie szuflady przez zamek bębnowy
- prowadnice szuflad łożyskowane kulkowo
- szuflady wysuwane w 100%
- przegródki szuflad wyłożone wkładką gumową
- wygodne listwy uchwytowe
- elektrostatycznie powlekany proszkowo



	Wysokość w mm	Szerokość mm	Głębokość w mm	kg
865.0010	840,0	600,0	600,0	51,00

Stół warsztatowy z 1 drzwiczkami

- wyjątkowo stabilna konstrukcja z blachy o grubości 1,0 mm, odpornej na wyginanie
- doskonała stabilność
- podstawowa konstrukcja ze stabilnej stali czterokątnej
- wielowarstwowo klejona płyta drewniana
- odporny na wodę i chemikalia
- z metalowym obramowaniem
- wysoka stabilność dzięki zespawaniu wszystkich części stalowych
- zamykane drzwiczki
- elektrostatycznie powlekany proszkowo



Dane techniczne:

Wymiar drzwiczek: W.425 x Sz.430 mm
Łączny udźwieg: 400,0 kg

	Wysokość w mm	Szerokość mm	Głębokość w mm	kg
865.0001	840,0	1200,0	600,0	71,00

PROFI-Stół warsztatowy z 2 drzwiczkami

- wyjątkowo stabilna konstrukcja z blachy o grubości 1,0 mm, odpornej na wyginanie
- doskonała stabilność
- podstawowa konstrukcja ze stabilnej stali czterokątnej
- wielowarstwowo klejona płyta drewniana
- odporny na wodę i chemikalia
- z metalowym obramowaniem
- wysoka stabilność dzięki zespawaniu wszystkich części stalowych
- zamykane drzwiczki
- elektrostatycznie powlekany proszkowo



Dane techniczne:

Wymiar drzwiczek: W.425 x Sz.430 mm
Łączny udźwieg: 400,0 kg

	Wysokość w mm	Szerokość mm	Głębokość w mm	kg
865.0002	840,0	1200,0	600,0	85,00



Stół warsztatowy z 3 szufladami i 1 drzwiczkami

- wyjątkowo stabilna konstrukcja z blachy o grubości 1,0 mm, odpornej na wyginanie
- doskonała stabilność
- podstawowa konstrukcja ze stabilnej stalowej rury czworokątnej
- wielowarstwowo klejona płyta drewniana
- odporny na wodę i chemikalia
- z metalowym obramowaniem
- wysoka stabilność dzięki zespawaniu wszystkich części stalowych
- zamykane drzwiczki
- zamek centralny zamykający wszystkie szuflady przez zamek bębnekowy
- przewodnice szuflad łożyskowane kulkowo
- szuflady wysuwane w 100%
- wygodne listwy uchwytywne
- elektrostatycznie powlekany proszkowo



Dane techniczne:

Wymiary szuflad: 2 x W. 85 x Sz. 430 x Gł. 520 mm
1 x W. 165 x Sz. 430 x Gł. 520 mm

Wymiar drzwiczek: W.425 x Sz.430 mm

Łączny udźwig: 400,0 kg

Udźwig każdej z szuflad: 35,0 kg

	Wysokość w mm	Szerokość mm	Głębokość w mm	kg
865.0003	840,0	1200,0	600,0	86,00

Stół warsztatowy z 6 szufladami

- wyjątkowo stabilna konstrukcja z blachy o grubości 1,0 mm, odpornej na wyginanie
- doskonała stabilność
- podstawowa konstrukcja ze stabilnej stali czterokątnej
- wielowarstwowo klejona płyta drewniana
- odporny na wodę i chemikalia
- z metalowym obramowaniem
- wysoka stabilność dzięki zespawaniu wszystkich części stalowych
- zamek centralny zamykający wszystkie szuflady przez zamek bębnekowy
- przewodnice szuflad łożyskowane kulkowo
- szuflady wysuwane w 100%
- przegródki szuflad wyłożone wkładką gumową
- wygodne listwy uchwytywne
- elektrostatycznie powlekany proszkowo



Dane techniczne:

Wymiary szuflad: 4 x W. 85 x Sz. 430 x Gł.520 mm
2 x W. 165 x Sz. 430 x Gł. 520 mm

Łączny udźwig: 400,0 kg

Udźwig każdej z szuflad: 35,0 kg

	Wysokość w mm	Szerokość mm	Głębokość w mm	kg
865.0004	840,0	1200,0	600,0	86,00

Ruchomy stół warsztatowy z 3 szufladami i 1 drzwiczkami

- wyjątkowo stabilna konstrukcja z blachy o grubości 1,0 mm, odpornej na wyginanie
- doskonała stabilność
- podstawowa konstrukcja ze stabilnej stali czterokątnej
- wielowarstwowo klejona płyta drewniana
- odporny na wodę i chemikalia
- z metalowym obramowaniem
- wysoka stabilność dzięki zespawaniu wszystkich części stalowych
- zamykane drzwiczki
- zamek centralny zamykający wszystkie szuflady przez zamek bębnekowy
- przewodnice szuflad łożyskowane kulkowo
- szuflady wysuwane w 100%
- z 2 kółkami prowadzącymi Ø 125 mm, z hamulcem rolkowym i obrotowym
- przegródki szuflad wyłożone wkładką gumową
- wygodne listwy uchwytywne
- elektrostatycznie powlekany proszkowo



Dane techniczne:

Wymiary szuflad: 2 x W. 85 x Sz. 430 x Gł. 520 mm
1 x W. 165 x Sz. 430 x Gł. 520 mm

Wymiar drzwiczek: W.425 x Sz.430 mm

Łączny udźwig: 400,0 kg

Udźwig każdej z szuflad: 35,0 kg

	Wysokość w mm	Szerokość mm	Głębokość w mm	kg
865.0101	840,0	1200,0	600,0	71,00

Stół warsztatowy z 4 szufladami i 1 drzwiczkami

- wyjątkowo stabilna konstrukcja z blachy o grubości 1,0 mm, odpornej na wyginanie
- doskonała stabilność
- podstawowa konstrukcja ze stabilnej stalowej rury czworokątnej
- wielowarstwowo klejona płyta drewniana
- odporny na wodę i chemikalia
- z metalowym obramowaniem
- wysoka stabilność dzięki zespawaniu wszystkich części stalowych
- zamykane drzwiczki
- zamek centralny zamykający wszystkie szuflady przez zamek bębnekowy
- przewodnice szuflad łożyskowane kulkowo
- szuflady wysuwane w 100%
- wygodne listwy uchwytywne
- elektrostatycznie powlekany proszkowo



	Wysokość w mm	Szerokość mm	Głębokość w mm	kg
865.0006	840,0	1200,0	500,0	99,00

Stół warsztatowy z 8 szufladami

- wyjątkowo stabilna konstrukcja z blachy o grubości 1,0 mm, odpornej na wyginanie
- doskonała stabilność
- podstawowa konstrukcja ze stabilnej stali czterokątnej
- wielowarstwowo klejona płyta drewniana
- odporny na wodę i chemikalia
- z metalowym obramowaniem
- wysoka stabilność dzięki zespawaniu wszystkich części stalowych
- zamek centralny zamykający wszystkie szuflady przez zamek bębnekowy
- przewodnice szuflad łożyskowane kulkowo
- szuflady wysuwane w 100%
- wygodne listwy uchwytywne
- elektrostatycznie powlekany proszkowo



	Wysokość w mm	Szerokość mm	Głębokość w mm	kg
865.0007	840,0	1200,0	500,0	113,00

Ruchomy stół warsztatowy z 6 szufladami

- wyjątkowo stabilna konstrukcja z blachy o grubości 1,0 mm, odpornej na wyginanie
- doskonała stabilność
- podstawowa konstrukcja ze stabilnej stali czterokątnej
- wielowarstwowo klejona płyta drewniana
- odporny na wodę i chemikalia
- z metalowym obramowaniem
- wysoka stabilność dzięki zespawaniu wszystkich części stalowych
- zamykane drzwiczki
- zamek centralny zamykający wszystkie szuflady przez zamek bębnekowy
- przewodnice szuflad łożyskowane kulkowo
- szuflady wysuwane w 100%
- z 2 kółkami prowadzącymi Ø 200 mm, z hamulcem rolkowym i obrotowym
- przegródki szuflad wyłożone wkładką gumową
- wygodne listwy uchwytywne
- elektrostatycznie powlekany proszkowo



	Wysokość w mm	Szerokość mm	Głębokość w mm	kg
865.0011	840,0	1200,0	600,0	103,00

XXL Stół warsztatowy z 3 szufladami i 1 drzwiczkami

- wyjątkowo stabilna konstrukcja z blachy o grubości 1,0 mm, odpornej na wyginanie
- doskonała stabilność
- podstawowa konstrukcja ze stabilnej stali czterokątnej
- wielowarstwowa klejona płyta drewniana
- odporny na wodę i chemikalia
- wysoka stabilność dzięki zespawaniu wszystkich części stalowych
- zamykane drzwiczki
- zamek centralny zamykający wszystkie szuflady przez zamek bębnekowy
- prowadnice szuflad łożyskowane kulkowo
- szuflady wysuwane w 100%
- przegródki szuflad wyłożone wkładką gumową
- elektrostatycznie powlekany proszkowo



Dane techniczne:

Wymiary szuflad: 2 x W. 85 x Sz. 430 x Gł. 520 mm
1 x W. 165 x Sz. 430 x Gł. 520 mm

Wymiar drzwiczek: W.425 x Sz.430 mm

Łączny udźwig: 400,0 kg

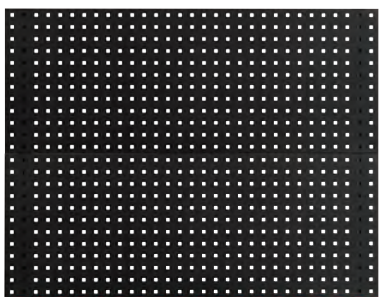
Udźwig każdej z szuflad: 35,0 kg

	Wysokość w mm	Szerokość mm	Głębokość w mm	kg
865.0201	840,0	2000,0	680,0	86,00

SYSTEM ŚCIENNY

Dodatkowe elementy systemu ściennego dla stołu warsztatowego

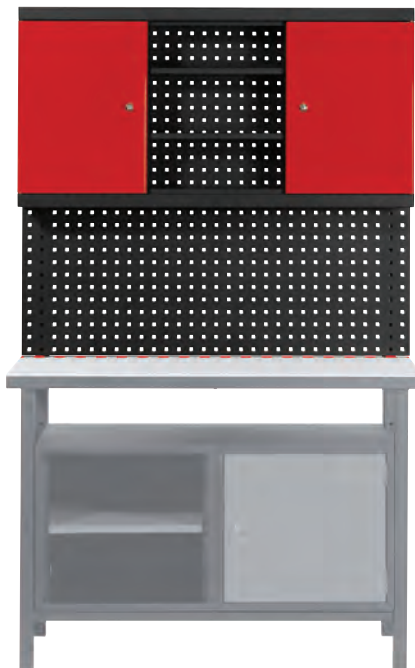
- 2 x stojaki
- 2 x perforowana ścianka
- do przechowywania dodatkowych narzędzi
- przejrzysty układ narzędzi
- konstrukcja z blachy stalowej



	Wysokość w mm	Szerokość mm	Głębokość w mm	kg
865.0008	710,0	1200,0	8,00	

Dodatkowe elementy systemu ściennego dla stołu warsztatowego z szafką

- 2 x stojaki
- 1 x perforowana ścianka
- 1 x system wysokich szafek, zamykanych
- do przechowywania dodatkowych narzędzi
- przejrzysty układ narzędzi
- konstrukcja z blachy stalowej



	Wysokość w mm	Szerokość mm	Głębokość w mm	kg
865.0009	710,0	1200,0	200,0	38,00

SZAFKA ŚCIENNA

Szafka na narzędzia z 2 drzwiczkami

- wyjątkowo stabilna konstrukcja z blachy o grubości 1,0 mm, odpornej na wyginanie
- doskonała stabilność
- zamek centralny zamykający wszystkie szuflady na zamek bębnekowy
- perforowana tylna ścianka szafki
- pasujące do otworów o wymiarach 10 x 10 mm - odstęp pomiędzy otworami 38 mm
- 2 szyny mocujące z 4 otworami mocującymi
- otwór przelotowy
- elektrostatycznie powlekany proszkowo



Dane techniczne:

Wymiar drzwiczek: W.425 x Sz.430 mm

Głębokość użyteczna: 164,0 mm

	Wysokość w mm	Szerokość mm	Głębokość w mm	kg
865.0205	470,0	970,0	200,0	22,00

SZAFY GARDEROBOWE

Szafka na garderobę

- wyjątkowo stabilna konstrukcja z blachy o grubości 1,0 mm, odpornej na wyginanie
- doskonała stabilność
- z cokołem i wzmocnionymi drzwiami
- wszystkie części elektrostatycznie powlekane proszkowo
- każdy ilość drzwi z podłogą, uchwytem na ubrania i 3 przesuwany haczykami na ubrania
- zamykana na zamek bębnekowy



	Ilość drzwi	Wysokość w mm	Szerokość mm	Głębokość w mm	kg
850.0502	2	1800,0	600,0	500,0	26,00
850.0503	3	1800,0	890,0	500,0	35,00

SZAFKA Z DRZWIAMI SKRZYDŁOWYMI

Szafka zamykana

- wyjątkowo stabilna konstrukcja z blachy o grubości 1,0 mm, odpornej na wyginanie
- doskonała stabilność
- zamek centralny zamykający wszystkie szuflady przez zamek bębnekowy
- prowadnice szuflad łożyskowane kulkowo
- szuflady wysuwane w 100%
- przednie krawędzie boczne zaokrąglone
- wewnętrzne zawiasy i kołkiem blokującym
- 4 półki, wszystkie uniwersalnie regulowane na wysokość
- wewnętrzna górna część perforowana czworokątnymi otworami, ok. 340 mm wysokości
- wygodne listwy uchwytywne
- elektrostatycznie powlekany proszkowo



Dane techniczne:

Wymiary szuflad: W. 70 x Sz. 680 x Gł. 310 mm

Łączny udźwig: 400,0 kg

Udźwig każdej z szuflad: 35,0 kg

	Wysokość w mm	Szerokość mm	Głębokość w mm	kg
865.0000	1920,0	780,0	380,0	84,00

Szafka zamykana

- dobra konstrukcja spawana z wysokiej jakości blachy
- doskonała stabilność
- wzmocnione drzwi z 3-punktowym zamkiem bezpieczeństwa
- wewnętrzne zawiasy i kolek blokujący
- ocynkowane półki regulowane co 25 mm
- ładowność na półkę maks. 60 kg przy równomiernym obciążeniu
- malowane proszkowo



	Wysokość w mm	Szerokość mm	Głębokość w mm	kg
865.0005	1950,0	950,0	500,0	68,00

IMADŁA WARSZTATOWE

Imadło równoległe

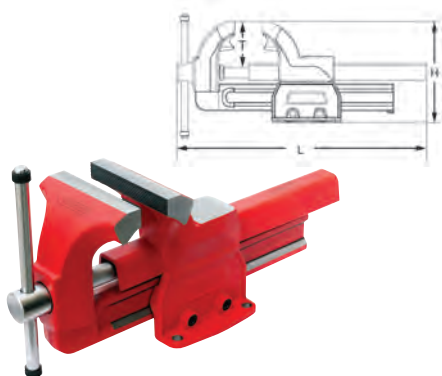
- z płytą obrotową
- z wymiennymi szczękami
- z rurowym urządzeniem do szybkiego mocowania
- idealnie paralelne naciąganie dzięki regulowanej, centralnej prowadnicy
- głębokie szczęki zaciskowe, umożliwiające głębsze zaciskanie
- większe kowadłko dla prac naciagowych i sprężających
- szczęki i kowadłko hartowane indukcyjnie
- imadło otwierane do przodu
- szczęki, płyta kowadłka i boczne kąty szlifowane
- stal specjalna



	Długość szczęk	Długość szczęk mm	Rozpiętość mm	kg
914.0003	3"	75,0	100,0	7,50
914.0004	4"	100,0	120,0	8,70
914.0005	5"	130,0	140,0	11,00
914.0006	6"	150,0	170,0	14,50
914.0008	8"	200,0	200,0	20,50

Imadło warsztatowe

- ze śrubą nastawczą i napinaniem szczęk
- kute szczęki przednie i tylne
- głębokie szczęki zaciskowe, umożliwiające głębsze zaciskanie
- trwały przewodnik pryzmatyczny
- ze śrubami mocującymi do okrągłych płytek
- szczęki i kowadłko hartowane indukcyjnie
- podwójnie gwintowane trapezowe wrzeciono do szybkiego otwierania i zamykania
- imadło otwierane do przodu
- szczęki, płyta kowadłka i boczne kąty szlifowane
- stal specjalna



	Długość szczęk mm	Rozpiętość mm	T mm	H mm	L mm	Ø Lamy poprzeczny mm	kg
914.0026	100,0	125,0	70,0	140,0	320,0	12,0	5,00
914.0031	125,0	155,0	80,0	180,0	395,0	14,0	11,00
914.0036	150,0	180,0	98,0	220,0	485,0	16,0	20,00
914.0041	175,0	205,0	110,0	240,0	550,0	18,0	29,00

Płyta okrągła do imadła

- Idealne uzupełnienie imadeł KS serii 914.0027 do 914.0041
- Umożliwia dokładne umieszczenie elementu
- Wolny obrót na płaszczyźnie o 360°
- Bezpieczna i szybka blokada dzięki kneblowi zabezpieczającemu
- Płyta zapobiega wnikaniu zanieczyszczeń do prowadnicy
- Płaska i stabilna konstrukcja
- Dodatkowo zawiera śruby mocujące do imadła



		Ø mm	kg
914.0027	914.0026	100,0	1,40
914.0032	914.0031	125,0	2,80
914.0037	914.0036	150,0	3,75
914.0042	914.0041	175,0	4,85

Imadło z okrągłą płytką

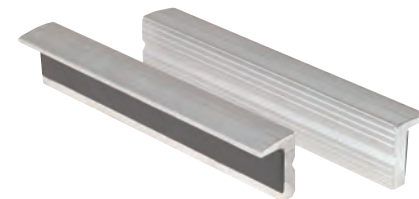
- ze śrubą nastawczą i napinaniem szczęk
- kute szczęki przednie i tylne
- głębokie szczęki zaciskowe, umożliwiające głębsze zaciskanie
- trwały przewodnik pryzmatyczny
- ze śrubami mocującymi do okrągłych płytek
- szczęki i kowadłko hartowane indukcyjnie
- podwójnie gwintowane trapezowe wrzeciono do szybkiego otwierania i zamykania
- imadło otwierane do przodu
- szczęki, płyta kowadłka i boczne kąty szlifowane
- stal specjalna



	Długość szczęk mm	kg	
914.0025	2sztuk	100,0	6,40
914.0030	2sztuk	125,0	13,80
914.0035	2sztuk	150,0	23,75
914.0040	2sztuk	175,0	33,85

Aluminiowe szczęki ochronne do imadła, steksturowane

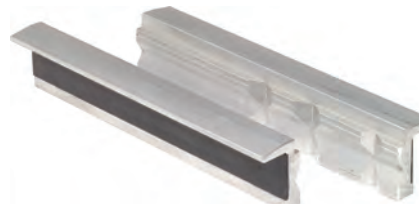
- przeznaczone dla wszystkich rodzajów imadeł
- profil ustawiony pod kątem prostym i równoległe wyprofilowany
- zintegrowane magnesy specjalne utrzymują stabilnie szczęki ochronne w imadle
- mocne, bezpieczne zaciskanie obrabianych elementów z zabezpieczeniem przed wyślizgiwaniem się
- dla szorstkich i średnio szorstkich obrabianych elementów
- delikatnie steksturowany
- aluminium



	Szczęki ochronne mm		kg
914.0080	100,0	170	
914.0081	120,0	210	
914.0082	140,0	240	
914.0083	160,0	260	
914.0084	175,0	290	

Aluminiowe szczęki ochronne do imadła, z wcięciami trapezowymi

- przeznaczone dla wszystkich rodzajów imadeł
- profil ustawiony pod kątem prostym i równoległe wyprofilowany
- zintegrowane magnesy specjalne utrzymują stabilnie szczęki ochronne w imadle
- mocne, bezpieczne zaciskanie obrabianych elementów z zabezpieczeniem przed wyślizgiwaniem się
- dla elementów obrabianych w różnych formach
- dla trapezowych wcięć
- aluminium



	Szczęki ochronne mm		kg
914.0085	100,0	145	
914.0086	120,0	187	
914.0087	140,0	210	
914.0088	160,0	226	
914.0089	175,0	248	

Aluminiowe szczęki ochronne do imadła, z dodatkiem gumy

- przeznaczone dla wszystkich rodzajów imadeł
- profil ustawiony pod kątem prostym i równoległe wyprofilowany
- zintegrowane magnesy specjalne utrzymują stabilnie szczęki ochronne w imadle
- mocne, bezpieczne zaciskanie obrabianych elementów z zabezpieczeniem przed wyślizgiwaniem się
- dla cienkościennych części drewnianych i plastikowych
- gładkie
- aluminium / guma

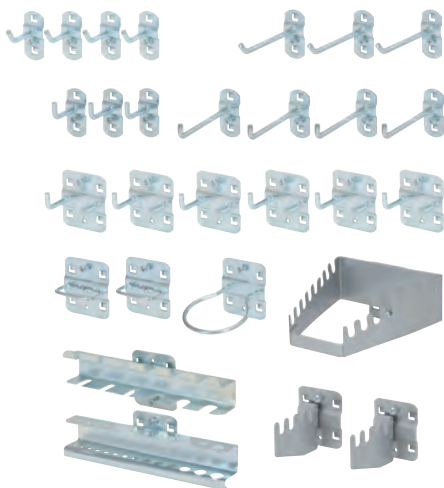


	Szczęki ochronne mm		kg
914.0090	100,0	163	
914.0091	120,0	207	
914.0092	140,0	224	
914.0093	140,0	204	
914.0094	175,0	276	

HAKI I HACZYKI

Zestaw haków dla płyt perforowanych

- zapewnia porządek i przejrzyste ułożenie narzędzi w miejscu pracy
- pasujący do otworów o wymiarach 10 x 10 mm - odstęp pomiędzy otworami 38 mm
- wraz ze śrubą mocującą
- grubość płyty podstawowej 1,5 mm
- cynkowany
- blacha stalowa



860.0888	28sztuk	Zestaw haków dla płyt perforowanych	1,78
1 x		150 x 55 mm	
1 x		65 x 25 mm	
2 x		55 mm	
2 x		150 mm	
1 x		150 x 55 mm	
1 x		150 x 55 mm	
14 x		3 x 35 mm - 4 x 50 mm - 4 x 75 mm 3 x 100 mm	
6 x		35 mm	



Uchwyt na narzędzia z prostą końcówką Ø 6 mm

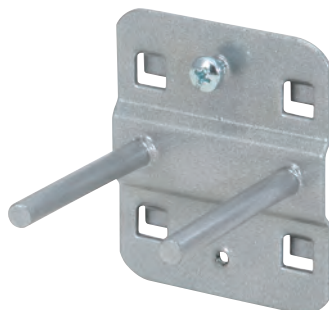
- pasujący do otworów o wymiarach 10 x 10 mm - odstęp pomiędzy otworami 38 mm
- wraz ze śrubą mocującą
- grubość płyty podstawowej 1,5 mm
- cynkowany
- blacha stalowa



	Ø mm	L mm	h mm
860.0801	6,0	50,0	30
860.0802	6,0	100,0	40
860.0803	6,0	150,0	40

Podwójny uchwyt na narzędzia z prostą końcówką Ø 6 mm

- pasujący do otworów o wymiarach 10 x 10 mm - odstęp pomiędzy otworami 38 mm
- wraz ze śrubą mocującą
- grubość płyty podstawowej 1,5 mm
- cynkowany
- blacha stalowa



	Ø mm	L mm	h mm
860.0820	6,0	35,0	60
860.0821	6,0	50,0	80
860.0822	6,0	75,0	110

Uchwyt na narzędzia z ukośną końcówką haczykową Ø 6 mm

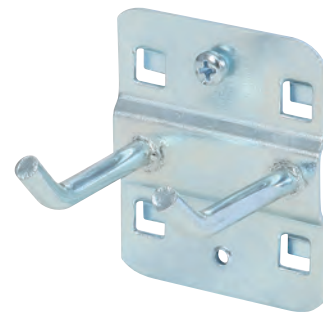
- pasujący do otworów o wymiarach 10 x 10 mm - odstęp pomiędzy otworami 38 mm
- wraz ze śrubą mocującą
- grubość płyty podstawowej 1,5 mm
- cynkowany
- blacha stalowa



	Ø mm	L mm	h mm
860.0804	6,0	50,0	30
860.0805	6,0	100,0	40
860.0806	6,0	150,0	50
860.0807	6,0	200,0	60

Podwójny uchwyt na narzędzia z ukośną końcówką haczykową Ø 6 mm

- pasujący do otworów o wymiarach 10 x 10 mm - odstęp pomiędzy otworami 38 mm
- wraz ze śrubą mocującą
- grubość płyty podstawowej 1,5 mm
- cynkowany
- blacha stalowa



	Ø mm	L mm	h mm
860.0812	6,0	35,0	60
860.0813	6,0	50,0	60
860.0814	6,0	75,0	80
860.0815	6,0	150,0	110

Uchwyt na narzędzia z pionową końcówką haczykową Ø 6 mm

- pasujący do otworów o wymiarach 10 x 10 mm - odstęp pomiędzy otworami 38 mm
- wraz ze śrubą mocującą
- grubość płyty podstawowej 1,5 mm
- cynkowany
- blacha stalowa



	Ø mm	L mm	h mm
860.0809	6,0	35,0	30
860.0810	6,0	75,0	40
860.0811	6,0	125,0	90

Podwójny uchwyt na narzędzia z pionową końcówką haczykową Ø 6 mm

- pasujący do otworów o wymiarach 10 x 10 mm - odstęp pomiędzy otworami 38 mm
- wraz ze śrubą mocującą
- grubość płyty podstawowej 1,5 mm
- cynkowany
- blacha stalowa



	Ø mm	L mm	h mm
860.0816	6,0	35,0	60
860.0817	6,0	50,0	70
860.0818	6,0	75,0	90
860.0819	6,0	150,0	100

Zacisk do narzędzi prosty - mały

- pasujący do otworów o wymiarach 10 x 10 mm - odstęp pomiędzy otworami 38 mm
- wraz ze śrubą mocującą
- grubość płyty podstawowej 1,5 mm
- cynkowany
- blacha stalowa



	Ø mm	
860.0824	6,0	20
860.0825	10,0	20
860.0826	13,0	20
860.0827	16,0	20
860.0828	19,0	20

Ukośne haki dla kluczy nasadkowych Ø 6 mm

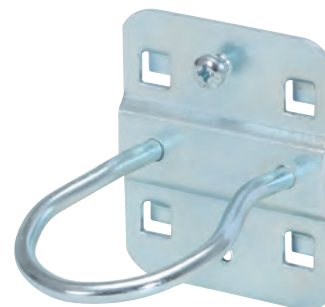
- pasujący do otworów o wymiarach 10 x 10 mm - odstęp pomiędzy otworami 38 mm
- wraz ze śrubą mocującą
- grubość płyty podstawowej 1,5 mm
- cynkowany
- blacha stalowa



	Ø mm	L mm	
860.0823	6,0	40,0	30

Uchwyt maszynowy

- pasujący do otworów o wymiarach 10 x 10 mm - odstęp pomiędzy otworami 38 mm
- wraz ze śrubą mocującą
- grubość płyty podstawowej 1,5 mm
- cynkowany
- blacha stalowa



	Ø mm	
860.0841	40,0	50
860.0842	60,0	70
860.0843	80,0	80

Zacisk do narzędzi podwójny - mały

- pasujący do otworów o wymiarach 10 x 10 mm - odstęp pomiędzy otworami 38 mm
- wraz ze śrubą mocującą
- grubość płyty podstawowej 1,5 mm
- cynkowany
- blacha stalowa



	Ø mm	
860.0829	6,0	40
860.0830	10,0	40
860.0831	13,0	40
860.0832	16,0	40
860.0833	19,0	50

Uchwyt kleszczowy - głębokość 20 mm

- pasujący do otworów o wymiarach 10 x 10 mm - odstęp pomiędzy otworami 38 mm
- wraz ze śrubą mocującą
- grubość płyty podstawowej 1,5 mm
- cynkowany
- blacha stalowa



	Ø mm	
860.0837	35,0	60
860.0838	55,0	50
860.0839	75,0	60

Uchwyt na narzędzia 3 stopniowy

- pasujący do otworów o wymiarach 10 x 10 mm - odstęp pomiędzy otworami 38 mm
- wraz ze śrubą mocującą
- grubość płyty podstawowej 1,5 mm
- cynkowany
- blacha stalowa



	Ø mm	L mm	
860.0844	6,0	150,0	150

Zacisk do narzędzi prosty - duży

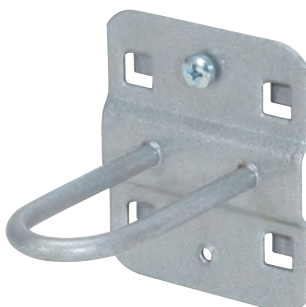
- pasujący do otworów o wymiarach 10 x 10 mm - odstęp pomiędzy otworami 38 mm
- wraz ze śrubą mocującą
- grubość płyty podstawowej 1,5 mm
- cynkowany
- blacha stalowa



	Ø mm	
860.0834	25,0	50
860.0835	28,0	50
860.0836	32,0	50

Uchwyt okrągły

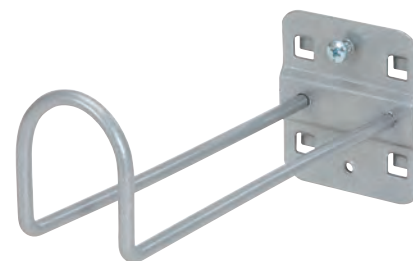
- pasujący do otworów o wymiarach 10 x 10 mm - odstęp pomiędzy otworami 38 mm
- wraz ze śrubą mocującą
- grubość płyty podstawowej 1,5 mm
- cynkowany
- blacha stalowa



	L mm	B mm	
860.0840	65,0	25,0	70

Uchwyt na kabel

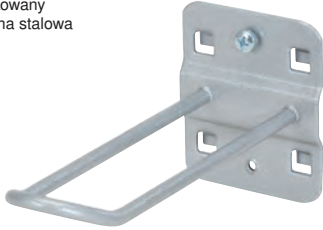
- pasujący do otworów o wymiarach 10 x 10 mm - odstęp pomiędzy otworami 38 mm
- wraz ze śrubą mocującą
- grubość płyty podstawowej 1,5 mm
- cynkowany
- blacha stalowa



	L mm	B mm	H mm	
860.0874	150,0	37,0	50,0	110
860.0875	200,0	37,0	50,0	120

Uchwyt na narzędzia dla opakowań SB

- pasujący do otworów o wymiarach 10 x 10 mm - odstęp pomiędzy otworami 38 mm
- wraz ze śrubą mocującą
- grubość płyty podstawowej 1,5 mm
- cynkowany
- blacha stalowa



	L mm	B mm	g
860.0876	125,0	40,0	80
860.0877	150,0	40,0	90

Uchwyt na śrubokręty

- pasujący do otworów o wymiarach 10 x 10 mm - odstęp pomiędzy otworami 38 mm
- wraz ze śrubą mocującą
- grubość płyty podstawowej 1,5 mm
- cynkowany
- blacha stalowa



	Ilość otworów	L mm	B mm	g
860.0850	6	150,0	55,0	170
860.0851	12	150,0	55,0	320

Półeczka - bez podziałki

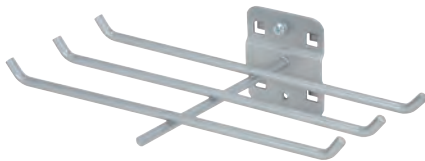
- pasujący do otworów o wymiarach 10 x 10 mm - odstęp pomiędzy otworami 38 mm
- wraz ze śrubą mocującą
- grubość płyty podstawowej 1,5 mm
- cynkowany
- blacha stalowa



	L mm	B mm	g
860.0857	350,0	125,0	1,10
860.0858	450,0	150,0	1,50

Sześćcio-częściowy uchwyt na narzędzia - końcówki haków z odsadzeniem 45°

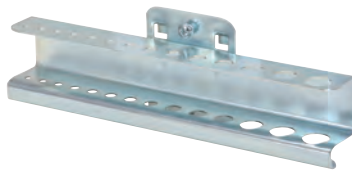
- pasujący do otworów o wymiarach 10 x 10 mm - odstęp pomiędzy otworami 38 mm
- wraz ze śrubą mocującą
- grubość płyty podstawowej 1,5 mm
- cynkowany
- blacha stalowa



	Ø mm	L mm	B mm	g
860.0845	6,0	240,0	140,0	240

Uchwyt na wiertła i gniazda sześciokątne

- pasujący do otworów o wymiarach 10 x 10 mm - odstęp pomiędzy otworami 38 mm
- wraz ze śrubą mocującą
- grubość płyty podstawowej 1,5 mm
- cynkowany
- blacha stalowa



	Ilość otworów	L mm	B mm	g
860.0852	14	150,0	55,0	200
860.0853	28	150,0	55,0	550

Uchwyt do szafki do przechowywania - prosty

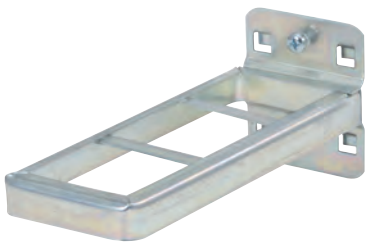
- dla rozmiaru 7 i 8
- pasujący do otworów o wymiarach 10 x 10 mm - odstęp pomiędzy otworami 38 mm
- wraz ze śrubą mocującą
- grubość płyty podstawowej 1,5 mm
- cynkowany
- blacha stalowa



	g
860.0859 Uchwyt do szafki do przechowywania - prosty	60

Uchwyt łączony

- pasujący do otworów o wymiarach 10 x 10 mm - odstęp pomiędzy otworami 38 mm
- wraz ze śrubą mocującą
- grubość płyty podstawowej 1,5 mm
- cynkowany
- blacha stalowa



	L mm	B mm	g
860.0846	150,0	55,0	110

Uchwyt piły

- stosować parami
- pasujący do otworów o wymiarach 10 x 10 mm - odstęp pomiędzy otworami 38 mm
- wraz ze śrubą mocującą
- grubość płyty podstawowej 1,5 mm
- cynkowany
- blacha stalowa



	Ilość otworów	L mm	g
860.0854	4	150,0	70

Podstawowa płytk

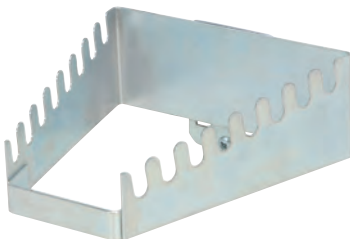
- pasujący do otworów o wymiarach 10 x 10 mm - odstęp pomiędzy otworami 38 mm
- wraz ze śrubą mocującą
- grubość płyty podstawowej 1,5 mm
- cynkowany
- blacha stalowa



		g
860.0860	Podstawowa płytk	20
860.0861	Podstawowa płytk	40

Uchwyt do kluczy - poziomy

- pasujący do otworów o wymiarach 10 x 10 mm - odstęp pomiędzy otworami 38 mm
- wraz ze śrubą mocującą
- grubość płyty podstawowej 1,5 mm
- cynkowany
- blacha stalowa



	Ilość otworów	L mm	B mm	g
860.0849	8	150,0	55,0	200

Uchwyt na rury

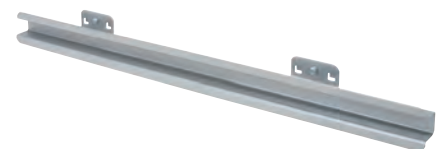
- stosować parami
- pasujący do otworów o wymiarach 10 x 10 mm - odstęp pomiędzy otworami 38 mm
- wraz ze śrubą mocującą
- grubość płyty podstawowej 1,5 mm
- cynkowany
- blacha stalowa



	Ø mm	B mm	g
860.0855	60,0	35,0	100
860.0856	100,0	35,0	150

Uchwyt do szafki do przechowywania

- pasujący do otworów o wymiarach 10 x 10 mm - odstęp pomiędzy otworami 38 mm
- wraz ze śrubą mocującą
- grubość płyty podstawowej 1,5 mm
- cynkowany
- blacha stalowa



	B mm	H mm	g
860.0862	550,0	40,0	520
860.0863	550,0	60,0	660

Uchwyt na klucze - na 10 kluczy

- pasujący do otworów o wymiarach 10 x 10 mm - odstęp pomiędzy otworami 38 mm
- wraz ze śrubą mocującą
- grubość płyty podstawowej 1,5 mm
- cynkowany
- blacha stalowa



	liczba otworów	L mm	B mm	H mm	g
860.0864	5	145/75,0	50,0	220,0	310
860.0865	5	225/125,0	50,0	255,0	480

Uchwyt na puszkę okrągłą

- pasujący do otworów o wymiarach 10 x 10 mm - odstęp pomiędzy otworami 38 mm
- wraz ze śrubą mocującą
- grubość płyty podstawowej 1,5 mm
- cynkowany
- blacha stalowa



	liczba otworów	Ø mm	L mm	g
860.0866	1	70,0	100,0	170
860.0867	3	70,0	300,0	580

Uchwyt na wąż

- pasujący do otworów o wymiarach 10 x 10 mm - odstęp pomiędzy otworami 38 mm
- wraz ze śrubą mocującą
- grubość płyty podstawowej 1,5 mm
- cynkowany
- blacha stalowa



	L mm	B mm	g
860.0868	230,0	70,0	700

Półeczka na drobne części z podziałką

- pasujący do otworów o wymiarach 10 x 10 mm - odstęp pomiędzy otworami 38 mm
- wraz ze śrubą mocującą
- grubość płyty podstawowej 1,5 mm
- cynkowany
- blacha stalowa



	L mm	B mm	g
860.0847	150,0	55,0	240

Półeczka na drobne części bez podziałki

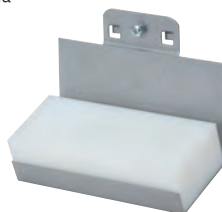
- pasujący do otworów o wymiarach 10 x 10 mm - odstęp pomiędzy otworami 38 mm
- wraz ze śrubą mocującą
- grubość płyty podstawowej 1,5 mm
- cynkowany
- blacha stalowa



	L mm	B mm	g
860.0848	150,0	55,0	210

Uniwersalny uchwyt na narzędzia

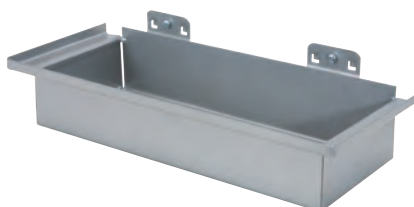
- z podkładką plastikową do własnoręcznego przewiercenia
- pasujący do otworów o wymiarach 10 x 10 mm - odstęp pomiędzy otworami 38 mm
- wraz ze śrubą mocującą
- grubość płyty podstawowej 1,5 mm
- cynkowany
- blacha stalowa



	L mm	B mm	g
860.0869	70,0	120,0	340
860.0870	45,0	390,0	1030

Uniwersalna skrzyneczka na narzędzia

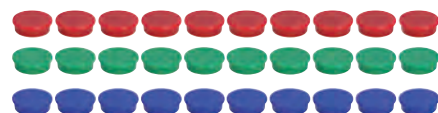
- z podkładką drewnianą do własnoręcznego przewiercenia
- pasujący do otworów o wymiarach 10 x 10 mm - odstęp pomiędzy otworami 38 mm
- wraz ze śrubą mocującą
- grubość płyty podstawowej 1,5 mm
- cynkowany
- blacha stalowa



	L mm	B mm	H mm	g
860.0871	155,0	120,0	55,0	1,25

Zestaw magnesów, 10-częściowy

- różne kolory
- szczególnie polecany dla metalowych powierzchni
- magnes w plastikowej osłonie



	Kolor	Ø mm	g
860.0882	●	25,0	90
860.0883	●	25,0	90
860.0884	●	25,0	100

Półeczka z blachy stalowej

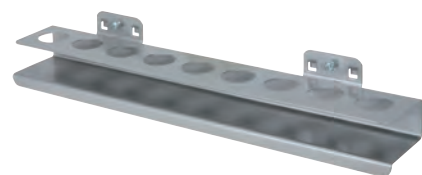
- pasujący do otworów o wymiarach 10 x 10 mm - odstęp pomiędzy otworami 38 mm
- wraz ze śrubą mocującą
- grubość płyty podstawowej 1,5 mm
- cynkowany
- blacha stalowa



	L mm	B mm	g
860.0878	250,0	435,0	1390

Uchwyt na gniazda

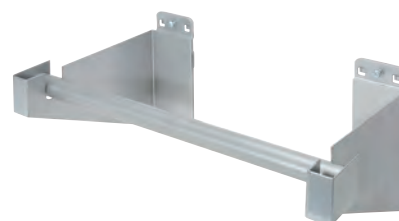
- pasujący do otworów o wymiarach 10 x 10 mm - odstęp pomiędzy otworami 38 mm
- wraz ze śrubą mocującą
- grubość płyty podstawowej 1,5 mm
- cynkowany
- blacha stalowa



	liczba otworów	B mm	H mm	g
860.0873	9	390,0	30,0	150

Uchwyt na ręczniki papierowe

- pasujący do otworów o wymiarach 10 x 10 mm - odstęp pomiędzy otworami 38 mm
- wraz ze śrubą mocującą
- grubość płyty podstawowej 1,5 mm
- cynkowany
- blacha stalowa



	L mm	B mm	H mm	g
860.0879	100,0	355,0	120,0	710

Uchwyt na prospekty i broszury

- pasujący do otworów o wymiarach 10 x 10 mm - odstęp pomiędzy otworami 38 mm
- wraz ze śrubą mocującą
- grubość płyty podstawowej 1,5 mm
- cynkowany
- blacha stalowa



	B mm	H mm	
860.0880	220,0	310,0	750

Uchwyt na zamówienia

- pasujący do otworów o wymiarach 10 x 10 mm - odstęp pomiędzy otworami 38 mm
- wraz ze śrubą mocującą
- grubość płyty podstawowej 1,5 mm
- cynkowany
- blacha stalowa



	B mm	H mm	
860.0881	220,0	310,0	690

Uchwyt magnetyczny

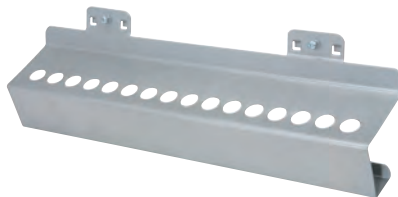
- pasujący do otworów o wymiarach 10 x 10 mm - odstęp pomiędzy otworami 38 mm
- wraz ze śrubą mocującą
- grubość płyty podstawowej 1,5 mm
- cynkowany
- blacha stalowa



	Ø mm	
860.0885	40,0	150

Uchwyt na narzędzia dla MK-2 i MK-3

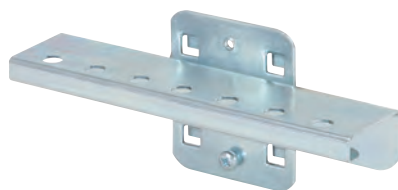
- pasujący do otworów o wymiarach 10 x 10 mm - odstęp pomiędzy otworami 38 mm
- wraz ze śrubą mocującą
- grubość płyty podstawowej 1,5 mm
- cynkowany
- blacha stalowa



	Ilość otworów	B mm	H mm	
860.0886	16	395,0	85,0	570

Uchwyt na bity

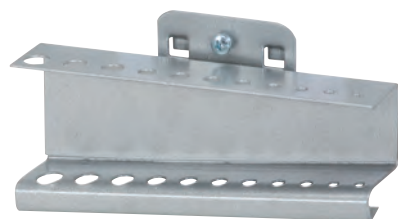
- pasujący do otworów o wymiarach 10 x 10 mm - odstęp pomiędzy otworami 38 mm
- wraz ze śrubą mocującą
- grubość płyty podstawowej 1,5 mm
- cynkowany
- blacha stalowa



	Ilość otworów	L mm	B mm	
860.0887	7	35,0	150,0	150

Uchwyt na gniazda sześciokątne

- pasujący do otworów o wymiarach 10 x 10 mm - odstęp pomiędzy otworami 38 mm
- wraz ze śrubą mocującą
- dla Ø 1 - 11 mm
- grubość płyty podstawowej 1,5 mm
- cynkowany
- blacha stalowa



	Ilość otworów	B mm	H mm	
860.0872	11	145,0	70,0	190

Uchwyty na gniazda, dla gniazd 1/2"

- pasujący do otworów o wymiarach 10 x 10 mm - odstęp pomiędzy otworami 38 mm
- wraz ze śrubą mocującą
- grubość płyty podstawowej 1,5 mm
- cynkowany
- blacha stalowa

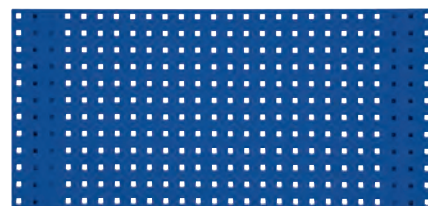


	Ilość otworów	
860.0894	6	200
860.0895	13	360

PŁYTY PERFOROWANE

Płyta perforowana - niebieski Chagall

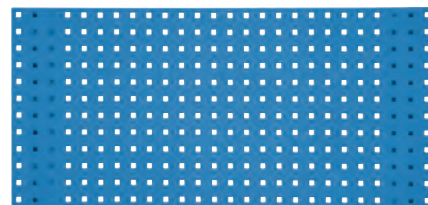
- uniwersalna i praktyczna
- z mocnej blachy stalowej o grubości 1,25 mm
- wykończona pod skosem dookoła
- odporna na uderzenia i zadrapania powłoka z tworzywa sztucznego
- elektrostatycznie powlekana proszkowo



	RAL	L mm	B mm	
860.0889EB	5010	500,0	450,0	2,00
860.0890EB	5010	1000,0	450,0	5,00
860.0891EB	5010	1500,0	450,0	7,00
860.0892EB	5010	2000,0	450,0	9,00

Płyta perforowana - niebieski średni

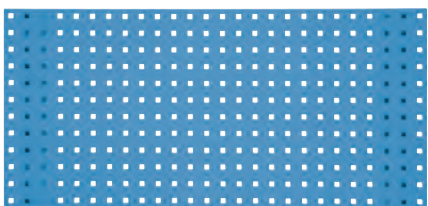
- uniwersalna i praktyczna
- z mocnej blachy stalowej o grubości 1,25 mm
- wykończona pod skosem dookoła
- odporna na uderzenia i zadrapania powłoka z tworzywa sztucznego
- elektrostatycznie powlekana proszkowo



	RAL	L mm	B mm	
860.0889HB	5015	500,0	450,0	2,00
860.0890HB	5015	1000,0	450,0	5,00
860.0891HB	5015	1500,0	450,0	7,00
860.0892HB	5015	2000,0	450,0	9,00

Płyta perforowana - niebieski lekki

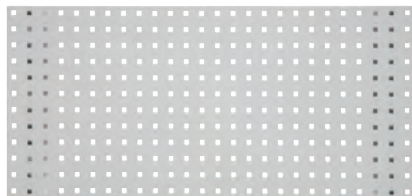
- uniwersalna i praktyczna
- z mocnej blachy stalowej o grubości 1,25 mm
- wykończona pod skosem dookoła
- odporna na uderzenia i zadrapania powłoka z tworzywa sztucznego
- elektrostatycznie powlekana proszkowo



	RAL	L mm	B mm	
860.0889LB	5012	500,0	450,0	2,00
860.0890LB	5012	1000,0	450,0	5,00
860.0891LB	5012	1500,0	450,0	7,00
860.0892LB	5012	2000,0	450,0	9,00

Płyta perforowana - szary jasny

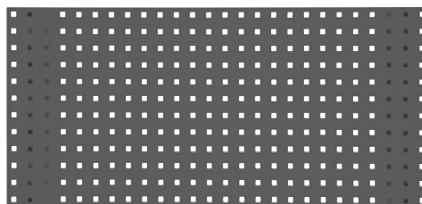
- uniwersalna i praktyczna
- z mocnej blachy stalowej o grubości 1,25 mm
- wykończona pod skosem dookoła
- odporna na uderzenia i zadrapania powłoka z tworzywa sztucznego
- elektrostatycznie powlekana proszkowo



	RAL	L mm	B mm	kg
860.0889LG	7035	500,0	450,0	2,00
860.0890LG	7035	1000,0	450,0	5,00
860.0891LG	7035	1500,0	450,0	7,00
860.0892LG	7035	2000,0	450,0	9,00

Płyta perforowana - szary łupek

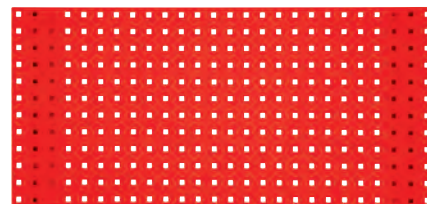
- uniwersalna i praktyczna
- z mocnej blachy stalowej o grubości 1,25 mm
- wykończona pod skosem dookoła
- odporna na uderzenia i zadrapania powłoka z tworzywa sztucznego
- elektrostatycznie powlekana proszkowo



	RAL	L mm	B mm	kg
860.0889SG	7015	500,0	450,0	2,00
860.0890SG	7015	1000,0	450,0	5,00
860.0891SG	7015	1500,0	450,0	7,00
860.0892SG	7015	2000,0	450,0	9,00

Płyta perforowana - czerwień kubańska

- uniwersalna i praktyczna
- z mocnej blachy stalowej o grubości 1,25 mm
- wykończona pod skosem dookoła
- odporna na uderzenia i zadrapania powłoka z tworzywa sztucznego
- elektrostatycznie powlekana proszkowo



	RAL	L mm	B mm	kg
860.0889VR	3020	500,0	450,0	2,00
860.0890VR	3020	1000,0	450,0	5,00
860.0891VR	3020	1500,0	450,0	7,00
860.0892VR	3020	2000,0	450,0	9,00

Płyta perforowana - biały alpejski

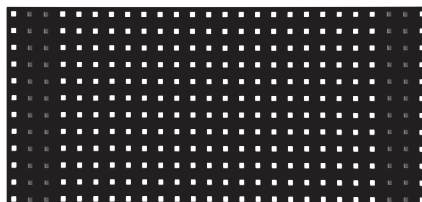
- uniwersalna i praktyczna
- z mocnej blachy stalowej o grubości 1,25 mm
- wykończona pod skosem dookoła
- odporna na uderzenia i zadrapania powłoka z tworzywa sztucznego
- elektrostatycznie powlekana proszkowo



	RAL	L mm	B mm	kg
860.0889RW	9010	500,0	450,0	2,00
860.0890RW	9010	1000,0	450,0	5,00
860.0891RW	9010	1500,0	450,0	7,00
860.0892RW	9010	2000,0	450,0	9,00

Płyta perforowana - czarny głęboki

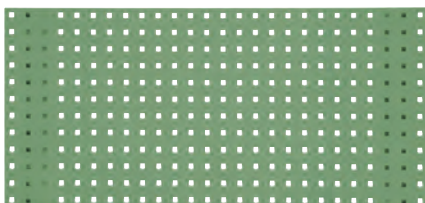
- uniwersalna i praktyczna
- z mocnej blachy stalowej o grubości 1,25 mm
- wykończona pod skosem dookoła
- odporna na uderzenia i zadrapania powłoka z tworzywa sztucznego
- elektrostatycznie powlekana proszkowo



	RAL	L mm	B mm	kg
860.0889TS	9005	500,0	450,0	2,00
860.0890TS	9005	1000,0	450,0	5,00
860.0891TS	9005	1500,0	450,0	7,00
860.0892TS	9005	2000,0	450,0	9,00

Płyta perforowana - seledynowy groszkowy

- uniwersalna i praktyczna
- z mocnej blachy stalowej o grubości 1,25 mm
- wykończona pod skosem dookoła
- odporna na uderzenia i zadrapania powłoka z tworzywa sztucznego
- elektrostatycznie powlekana proszkowo



	RAL	L mm	B mm	kg
860.0889RG	6011	500,0	450,0	2,00
860.0890RG	6011	1000,0	450,0	5,00
860.0891RG	6011	1500,0	450,0	7,00
860.0892RG	6011	2000,0	450,0	9,00

Płyta perforowana - żółty sygnalizacyjny

- uniwersalna i praktyczna
- z mocnej blachy stalowej o grubości 1,25 mm
- wykończona pod skosem dookoła
- odporna na uderzenia i zadrapania powłoka z tworzywa sztucznego
- elektrostatycznie powlekana proszkowo



	RAL	L mm	B mm	kg
860.0889VG	1023	500,0	450,0	2,00
860.0890VG	1023	1000,0	450,0	5,00
860.0891VG	1023	1500,0	450,0	7,00
860.0892VG	1023	2000,0	450,0	9,00

WÓZEK SERWISOWY

Warsztatowy wózek serwisowy

- ze stabilnej konstrukcji z blachy stalowej
- zapobiegająca ześlizgiwaniu się wyściółka z pianki na górnej półce
- dolna półka z wysoką, zabezpieczającą krawędzią
- z 2 kółkami prowadzącymi po 100 mm
- z 2 kółkami standardowymi po 100 mm
- doskonała stabilność



Dane techniczne:

Łączny udźwieg: 200 kg

	L mm	B mm	H mm	kg
890.0002	697,0	489,0	836,0	19,10

Warsztatowy wózek serwisowy

- wyjątkowo stabilny model z tworzywa sztucznego
- bez śrub - lekko nakładane na siebie elementy
- odległość od podłoża 30 cm
- z 2 kółkami prowadzącymi po 100 mm
- z 2 kółkami standardowymi po 100 mm
- doskonała stabilność
- lekki ciężar własny
- słupki z anodowanego aluminium



Dane techniczne:

Łączny udźwieg: 200 kg

	L mm	B mm	H mm	kg
800.0020	860,0	480,0	1010,0	12,10

Warsztatowy wózek serwisowy z wyłożeniem

- wyjątkowo stabilny model z tworzywa sztucznego
- z powlekanyimi półkami
- bez śrub - lekko nakładane na siebie elementy
- odległość od podłoża 30 cm
- z 2 kółkami prowadzącymi po 100 mm
- z 2 kółkami standardowymi po 100 mm
- doskonała stabilność
- lekki ciężar własny
- słupki z anodowanego aluminium



Dane techniczne:
Łączny udźwieg: 200 kg

	L mm	B mm	H mm	kg
800.0021	860,0	480,0	1010,0	12,10

Warsztatowy wózek serwisowy z 2 szufladami

- wyjątkowo stabilny model z tworzywa sztucznego
- bez śrub - lekko nakładane na siebie elementy
- dwie prowadnice szuflad z łożyskami kulkowymi
- z 2 kółkami prowadzącymi po 100 mm
- z 2 kółkami standardowymi po 100 mm
- doskonała stabilność
- lekki ciężar własny
- słupki z anodowanego aluminium



Dane techniczne:
Wymiary szuflad: W. 85 x Sz. 430 x Gł. 520 mm
Łączny udźwieg: 200 kg
Udźwieg każdej z szuflad: 35 kg

	L mm	B mm	H mm	kg
800.0030	860,0	480,0	1010,0	14,20

Warsztatowy wózek serwisowy z 2 szufladami i osłoną

- wyjątkowo stabilny model z tworzywa sztucznego
- bez śrub - lekko nakładane na siebie elementy
- dwie prowadnice szuflad z łożyskami kulkowymi
- z 2 kółkami prowadzącymi po 100 mm
- z 2 kółkami standardowymi po 100 mm
- doskonała stabilność
- lekki ciężar własny
- słupki z anodowanego aluminium



Dane techniczne:
Wymiary szuflad: W. 85 x Sz. 430 x Gł. 520 mm
Łączny udźwieg: 200 kg
Udźwieg każdej z szuflad: 35 kg

	L mm	B mm	H mm	kg
800.0031	860,0	480,0	1010,0	15,00

WÓZEK PLATFORMOWY

Wózek platformowy do opon

- solidna konstrukcja z blachy stalowej
- Mocowany na stałe uchwyt z rury stalowej
- Uchwyt jest składany bez konieczności użycia narzędzi dzięki uchwytowi samoblokującemu
- minimalne wymiary
- gumowe zabezpieczenie krawędzi chroni wózek i otoczenie przed uszkodzeniami
- cztery kółka z łożyskiem kulowym, 2 z nich kółka prowadzące
- półka powlekana tworzywem sztucznym



Dane techniczne:
średnica koła: 100 mm
Łączny udźwieg: 150 kg

	L mm	B mm	H mm	kg
800.0015	740,0	480,0	810,0	9,20

PODESTY

Aluminiowy podest bezpieczeństwa

- z profilem antypoślizgowym
- z profilem z blachy ryflowanej na stopniu
- wejście z obu stron
- duża platforma zapewniająca stabilność
- z blokadami bezpieczeństwa
- wzdłużnica i stopnie z aluminium
- składana, dzięki czemu nie zabiera dużo miejsca w trakcie przechowywania
- plastikowe osłonki nóg chronią podłoże
- masywna aluminiowa konstrukcja



Dane techniczne:
Wymiary podestu: 1000 x 300 mm
Łączny udźwieg: 150 kg

	L mm	B mm	H mm	kg
800.0960	1345,0	405,0	480,0	7,30



Podest bezpieczeństwa

- nie przechyla się dzięki poprzecznie rozstawionym nóżkom
- antypoślizgowa, ocynkowana ogniowo, nitowana z ramą kraty
- stopnie zgodne z DIN 50976
- masywna i odporna na wygięcia konstrukcja z rur stalowych
- rama podstawowa pokryta powłoką z tworzywa sztucznego
- plastikowe osłonki nóg chronią podłoże
- zastosowanie np.: montaż szyb, prace przy komorze silnika, prace przy dachu, prace przy samochodach ciężarowych
- uniwersalne zastosowanie przy bardzo wysokich pojazdach, takich jak: przyczepach kempingowych, małych samochodach transportowych, samochodach ciężarowych i autobusach oraz pojazdach terenowych



Dane techniczne:
Wysokość 2. Stopnie: 450,0 mm
Powierzchnia podstawowa: 690 x 620
Krata: 590 x 290
Łączny udźwieg: 300 kg

		kg
450.0960	Podest bezpieczeństwa	14,00

STÓŁ DO PODTRZYMIWANIA

Stół do podtrzymywania szyb z gumowymi podkładkami

- szerokość dowolnie regulowana
- cztery, duże podkładki gumowe utrzymują szybę bezpiecznie w ustawionej pozycji
- odpowiedni dla prawie wszystkich rozmiarów szyb
- obciążenie do 80 kg
- z ocynkowanej rury stalowej



	L mm	H mm	Przysawa Ø mm	kg
140.2225	1030,0	1040,0	125,0	8,40



Stół do podtrzymywania szyby przedniej

- szerokość dowolnie regulowana
- odpowiedni dla prawie wszystkich rozmiarów szyb
- mocna konstrukcja
- obciążenie do 80 kg
- odporne na ześlizgiwanie się ramiona zapewniają optymalne utrzymanie
- z ocynkowanej rury stalowej



	L mm	H mm	kg
140.2226	1030,0	940,0	6,60

Uniwersalny wózek teleskopowy

- idealny dla prac przy karoserii, lakierowania lub pracach przy szybach przednich
- uniwersalne zastosowanie, dzięki regulacji wysokości i szerokości
- po zakończeniu pracy możliwość złożenia
- nakładki z odpornej na ześlizgiwanie się powłoki gumowej w celu zapobiegania zadrapaniom
- 4 stabilne kółka prowadzące, 2 z hamulcem
- proste utrzymanie
- udźwieg do 100 kg
- mocna konstrukcja z rury czworokątnej



	B mm	H mm	kg
500.8100	257,0-1380,0	845,0-1320,0	23,50

WÓZKI TRANSPORTOWE

Wózek teleskopowo - paletowy z pompowanymi kołami

- konstrukcja z rur stalowych, głęboko spawanych
- łatwy i zwrotny transport nawet na najmniejszych powierzchniach
- łatwe zdejmowanie i transportowanie paczek, kartonów i innych ładunków
- wykonany z okrągłych rurek i solidnie spawany
- ze składaną szuflą
- z wysokiej jakości prętem teleskopowym
- wyposażony w 2 boczne pompowane koła
- z uchwytymi bezpieczeństwa i zabezpieczeniem antypoślizgowym
- idealnie nadaje się do zastosowania w przemyśle i handlu



Dane techniczne:
 Rozmiar opon: Ø 260 x 80 mm
 Wymiary szuflki / podstawy: Sz. 300 x Gł. 350 mm
 Min. wymiary: 810,0 mm
 Maks. wymiary: 1140,0 mm

	Maks. udźwig kg	L mm	B mm	H mm	kg
160.0224	120,0	630,0	480,0	1140,0	10,00

Wózek transportowo - paletowy z pompowanymi kołami

- konstrukcja z rur stalowych, głęboko spawanych
- łatwy i zwrotny transport nawet na najmniejszych powierzchniach
- łatwe zdejmowanie i transportowanie paczek, kartonów i innych obiektów
- wykonany z okrągłych rurek i solidnie spawany
- z bardzo szeroką szuflą
- wyposażony w 2 boczne pompowane koła
- z uchwytymi bezpieczeństwa i zabezpieczeniem antypoślizgowym
- idealnie nadaje się do zastosowania w przemyśle i handlu



Dane techniczne:
 Rozmiar opon: Ø 260 x 85 mm
 Wymiary szuflki / podstawy: B 400 x T 170 mm

	Maks. udźwig kg	L mm	B mm	H mm	kg
160.0225	250,0	430,0	550,0	1100,0	10,00

Wózek transportowo - paletowy z gumowymi oponami

- konstrukcja z rur stalowych, głęboko spawanych
- łatwy i zwrotny transport nawet na najmniejszych powierzchniach
- łatwe zdejmowanie i transportowanie paczek, kartonów i innych ładunków
- wykonany z okrągłych rurek i solidnie spawany
- wyposażony w 2 gumowe rolki
- z uchwytymi bezpieczeństwa i zabezpieczeniem antypoślizgowym
- idealnie nadaje się do zastosowania w przemyśle i handlu



Dane techniczne:
 Rozmiar opon: Ø 255 x 46 mm
 Wymiary szuflki / podstawy: B 400 x T 170 mm

	Maks. udźwig kg	L mm	B mm	H mm	kg
160.0228	250,0	430,0	560,0	1100,0	17,00

Wózek transportowo - paletowy z pompowanymi kołami

- konstrukcja z rur stalowych, głęboko spawanych
- łatwy i zwrotny transport nawet na najmniejszych powierzchniach
- łatwe zdejmowanie i transportowanie paczek, kartonów i innych ładunków
- wykonany z okrągłych rurek i solidnie spawany
- ze składaną szuflą
- wyposażony w 2 boczne pompowane koła
- z uchwytyami bezpieczeństwa i zabezpieczeniem antypoślizgowym
- idealnie nadaje się do zastosowania w przemyśle i handlu



Dane techniczne:

Rozmiar opon: Ø 260 x 85 mm
 Wymiary szuflki / podstawy: B 400 x T 170 mm
 Powierzchnia ładunkowa: B 330 x T 520 mm

	Maks. udźwig kg	L mm	B mm	H mm	kg
160.0226	250,0 kg	775,0	550,0	1100,0	10,00

Wózek transportowy z gumowymi oponami

- konstrukcja z rur stalowych, głęboko spawanych
- łatwy i zwrotny transport nawet na najmniejszych powierzchniach
- łatwe zdejmowanie i transportowanie paczek, kartonów i innych ładunków
- wykonany z okrągłych rurek i solidnie spawany
- ze składaną szuflą
- wyposażony w 2 gumowe rolki
- z uchwytyami bezpieczeństwa i zabezpieczeniem antypoślizgowym
- idealnie nadaje się do zastosowania w przemyśle i handlu



Dane techniczne:

Rozmiar opon: Ø 255 x 46 mm
 Wymiary szuflki / podstawy: B 400 x T 170 mm
 Powierzchnia ładunkowa: B 330 x T 520 mm

	Maks. udźwig kg	L mm	B mm	H mm	kg
160.0229	250,0 kg	775,0	560,0	1100,0	19,00

Wózek do wchodzenia po schodach z gumowymi, potrójnymi kołami

- konstrukcja z rur stalowych, głęboko spawanych
- łatwy i zwrotny transport nawet na najmniejszych powierzchniach
- łatwe zdejmowanie i transportowanie paczek, kartonów i wszelkich innych ładunków
- wykonany z okrągłych rurek i solidnie spawany
- ze składaną szuflą
- bezproblemowe przechodzenie przez schody
- z gumowymi kołami
- idealnie nadaje się do zastosowania w przemyśle i handlu



Dane techniczne:

Rozmiar opon: Ø 160 x 30 mm
 Wymiary szuflki / podstawy: B 400 x T 170 mm
 Powierzchnia ładunkowa: B 330 x T 520 mm

	Maks. udźwig kg	L mm	B mm	H mm	kg
160.0227	250,0 kg	900,0	610,0	1285,0	15,00



MATY OCHRONNE DO KLĘKANIA

Mata ochronna dla mechaników

- gwarantuje bezpieczne dla zdrowia wykonywanie prac w dolnej części samochodu na równej powierzchni
- zabezpieczające przed wilgocią i brudem
- odzież roboczą i kolana pozostają suche, czyste i nie ulegają wychłodzeniu
- izolowany przez 3-warstwowy, miękki materiał
- ze zintegrowanym uchwytem do noszenia
- odporna na benzynę i olej
- uniwersalne zastosowanie w warsztatach samochodowych etc.



	L mm	B mm	H mm	kg
500.8040	480,0	320,0	36,0	200
500.8045	1150,0	550,0	36,0	760



STOŁKI

Ruchomy stółek warsztatowy

- mocny i ruchomy stółek
- z powierzchnią do przechowywania w celu przechowywania narzędzi i małych części
- obicie nadające się do prania
- cztery kółka prowadzące z łożyskami kulkowymi
- maksymalne obciążenie do 90 kg
- stabilna stalowa konstrukcja ze rur czworokątnych



	L mm	B mm	H mm	kg
500.8020	440,0	360,0	360,0	4,00

Ruchomy i regulowany na wysokość stółek warsztatowy

- mocny i ruchomy stółek
- z powierzchnią do przechowywania w celu przechowywania narzędzi i małych części
- obicie nadające się do prania
- hydrauliczna regulacja wysokości
- pięć kółek gumowych z łożyskami kulkowymi
- maksymalne obciążenie do 90 kg
- stabilna metalowa konstrukcja



	B mm	H mm	kg
500.8030	370,0	540,0	7,30

PODSTAWKI

Aluminiowy zestaw podstawek pod nadwozie

- wyjątkowo lekka i stabilna
- doskonała stabilność dzięki płytom podlogowym
- kolki bezpieczeństwa z łańcuszkiem
- szczególnie polecana do zastosowania w połączeniu z podnośnikami samochodowym w celu dodatkowego zabezpieczenia i wsparcia obciążenia
- aluminium



	Maks. udźwieg t	Droga suwu mm	Min. łączna wysokość mm	Maks. całkowita wysokość mm	
160.0315	3,0	140,0	260,0	400,0	2,20



Stalowa podpórka pod nadwozie z szybką regulacją

- 4 nóżki na każdej podpórce
- solidna konstrukcja
- dla pojazdów o dużej masie
- doskonała stabilność dzięki płytom podlogowym
- pręt podpórki ze stali
- szybka regulacja
- w parze
- dźwignia szybkiej regulacji, 13-stopniowa
- szczególnie polecana do połączenia z podnośnikami samochodowym w celu zabezpieczenia i dodatkowego wsparcia obciążenia
- wykonana z masywnej stali



	Maks. udźwieg t	Droga suwu mm	Min. łączna wysokość mm	Maks. całkowita wysokość mm	
160.0370	3,0	130,0	295,0	425,0	8,00
160.0371	6,0	205,0	400,0	605,0	15,00
160.0372	12,0	250,0	480,0	730,0	26,00

PODNOŚNIKI

Hydrauliczny podnośnik śrubowy 2 - 50 t

- z zaworem bezpieczeństwa chroniącym przed przeciążeniem
- z teleskopowym tłokiem
- dodatkowo wrzeczono umożliwiająca przedłużenie (z wyjątkiem modelu 30 i 50 t)
- składane ramiona dźwigni
- dla pojazdów o dużej masie
- zalecany do zastosowania w wąskich i trudno dostępnych miejscach
- doskonała stabilność
- szczególnie polecany do zastosowania w połączeniu z podnośnikiem samochodowym w celu zabezpieczenia i dodatkowego wsparcia obciążenia
- masywna konstrukcja stalowa



	Maks. udźwieg t	Min. łączna wysokość mm	Maks. całkowita wysokość mm	Skok tłoka mm	Droga suwu mm	Wymiary zbiórki podciśnieniowej mm	
160.0350	2,0	181,0	345,0	116,0	48,0	88 x 92	2,90
160.0351	3,0	194,0	372,0	118,0	60,0	92 x 100	3,80
160.0352	5,0	216,0	413,0	127,0	70,0	96 x 112	5,10
160.0354	10,0	230,0	460,0	150,0	80,0	110 x 127	7,10
160.0356	15,0	230,0	460,0	150,0	80,0	113 x 136	9,30
160.0358	20,0	242,0	452,0	150,0	60,0	144 x 155	11,90
160.0359	30,0	285,0	465,0	180,0	-	190 x 155	21,70
160.0360	50,0	300,0	480,0	180,0	-	218 x 176	30,70

Podnośnik dla wózków widłowych, hydrauliczny 4 - 5 t

- specjalnie zaprojektowany dla wózków widłowych oraz pojazdów rolniczych i przemysłowych
- nożycowy podnośnik kombi
- moc nożyc wynosząca 4 t a moc cylindra 5 ton



	Maks. obciążenie	Droga suwu mm	Min. łączna wysokość mm	Maks. całkowita wysokość mm	Łączna długość mm	
160.0716	5,0	365,0	75,0	440,0	700,0	44,00

STANOWISKA DO CZYSZCZENIA

Mobilna stacja do mycia dla małych części

- nakładany zbiornik metalowy o pojemności 60 l
- wraz z pneumatycznym pistoletem suszącym
- przepływowa szczotka o mocnym włosiu
- opróżnianie zbiornika przy pomocy powietrza sprężonego
- wraz ze wskaźnikiem napełnienia
- zawór bezpieczeństwa do generowania próżni i opróżniania ciśnieniowego
- z wysokiej jakości 2 m przewodem giętkim i pistoletem powietrza sprężonego
- doskonała manewrowalność dzięki dwóm gumowym rolkom prowadzącym
- z pojemnikiem na małe części
- z uchwytem
- szczególnie zalecany do zastosowania w branży motoryzacyjnej
- szczególnie polecany do usuwania uporczywych zabrudzeń
- agregat z szarego żeliwa



Dane techniczne:

Ciśnienie robocze: 6,3 bar (90 psi)
Zbiornik: 500 x 810 x 130 mm

	L mm	B mm	H mm	
160.0040	490,0	580,0	1040,0	54,00

