

# K75





**KS TOOLS**

Innowacja jest  
naszą misją!



	STRONA
<b>ULTIMATE<i>vision</i> ZESTAW WIDEOSKOPÓW MASTER</b>	478 - 479
<b>ULTIMATE<i>vision</i> SONDA Z KAMERAŁ MASTER</b>	479 - 481
<b>ULTIMATE<i>vision</i> AKCESORIA DO SONDY MASTER</b>	481
<b>ULTIMATE<i>vision</i> ZESTAW WIDEOSKOPÓW SUPERCHARGED</b>	481 - 482
<b>ULTIMATE<i>vision</i> SUPERCHARGED SONDA Z KAMERAŁ</b>	482
<b>ULTIMATE<i>vision</i> AKCESORIA DO SONDY SUPERCHARGED</b>	482 - 483
<b>OGÓLNE AKCESORIA</b>	483

1

2

3

4

5

6

7

8

9

10

11

12

13

14

15

16

17

18

19

20

21

22

23

24

25

26

27

i



# TECHNIKA WIDEOSKOPOWA

## Wideoskopy techniczne

Zastosowanie wideoskopów przy pracach technicznych zyskało mocno na znaczeniu w ciągu ostatnich lat. I to nie tylko ze względu na profesjonalny wizerunek zakładu stosującego wideoskopy, ale przede wszystkim ze względu na redukcję kosztów świadczenia usług dla przyszłych zleceniodawców. Dodatkową zaletą zastosowania wideoskopów stanowi zdecydowane skrócenie czasu pracy, który do tej pory musiał być poświęcony na wyszukiwanie usterek i problemów.

Firma KS Tools oferuje 3 różne modele wideoskopów, które są odpowiednie dla różnych wymogów związanych z danymi urządzeniami lub wyposażeniem. Niezależnie od tego, czy chcesz jedynie przyrzeć się danej części czy też jednocześnie zachować podgląd w formie obrazu wideo lub zdjęcia, jesteśmy przekonani, że na kolejnych stronach znajdziesz odpowiednie urządzenie dla siebie. Obsługa urządzenia jest bardzo prosta i szczegółowo omówiona w dostarczonych wraz z nim, przejrzystych i zrozumiałych instrukcjach obsługi.

W zakresie zastosowanej technologii, to przede wszystkim sondy ustanawiają nowe standardy. Obraz jest nagrywany bezpośrednio przez mini głowicę z kamerą na końcu sondy i przesyłany bez utraty danych, w doskonałej jakości poprzez kabel danych do uchwytu (model bezprzewodowy) lub do urządzenia ręcznego. Także światło jest generowane bezpośrednio na głowicy sondy, gdzie białe, przyciemniane wysokowydajne lampy LED zapewniają optymalne oświetlenie.

### Wszechstronne możliwości zastosowania np.:



#### Motoryzacja

Silniki, skrzynie biegów, zbiorniki, karoserie, deski rozdzielcze, materiały dla rzeczoznawców itp.

#### Lotnictwo

Mechanizmy napędowe, turbiny, systemy przewodów itp.

#### Budownictwo

Ocena stanu budowlanego, szkód spowodowanych przez wodę itp.

#### Instalacje rurowe

Spawy, obecność ciał obcych, przecieki itp.

#### Systemy hydrauliczne

Cylindry, przecieki itp.

#### Instalacje grzewczo - chłodnicze

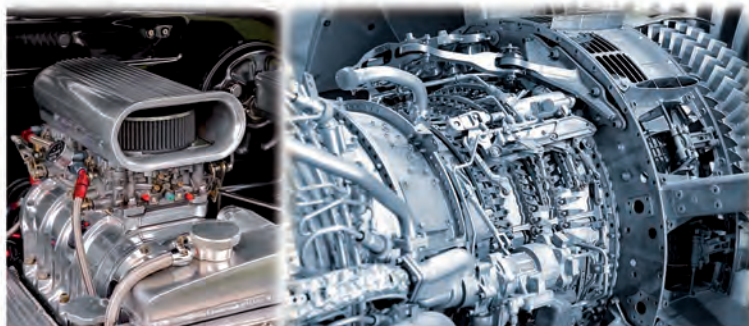
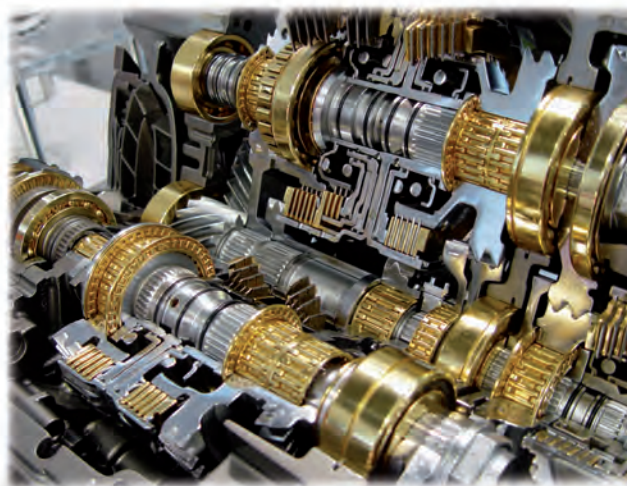
Piece, kominki, bojlera, instalacje klimatyzacyjne, systemy ściekowe itp.

#### Zwalczanie szkodników itp.

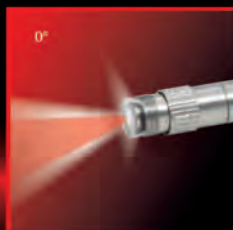
Pszczoly, komary, ptasie gniazda, insekty itp.

#### Policja i Urząd Celny

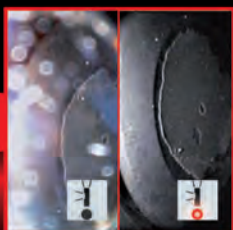
Przemyt towarów, towary kradzione, narkotyki, przeszukania mieszkań, wywiad



ULTIMATE SUPERBRIGHT VIDEO ENDOSCOPES



▶ NOWA FUNKCJA ANTYODBLASKOWA I FUNKCJA FILTRA PRZECIWPYŁOWEGO NA METALOWYM KORPUSIE I LUSTERKU

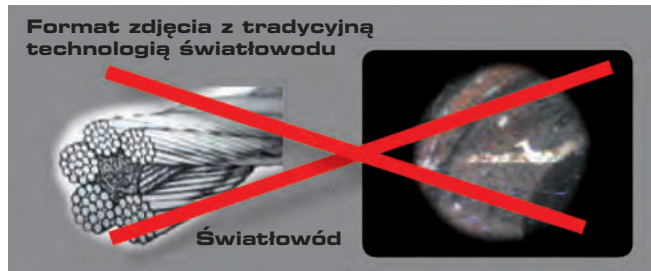
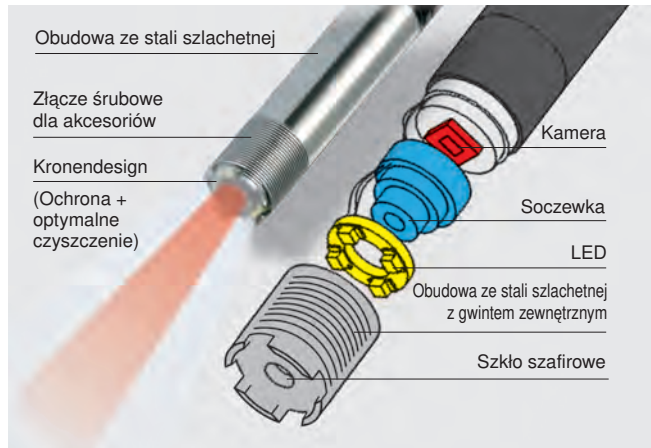


▶ OBRÓT OBRAZU 90°/180°/270°/360°



▶ WYSOKA ROZDZIELCZOŚĆ OBRAZU - ZDJĘCIA O DOBRYM KONTRASTIE NAWET W ŚRODOWISKU Z MAŁĄ ILOŚCIĄ ŚWIATŁA

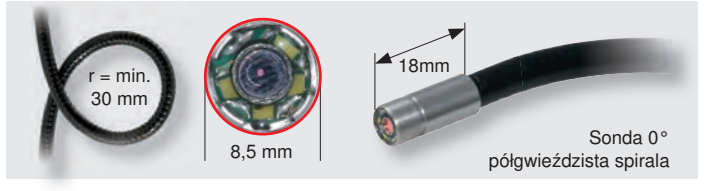
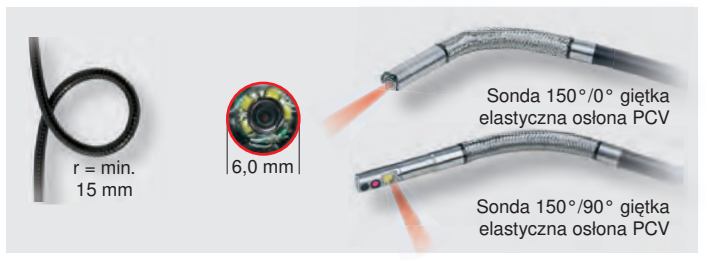
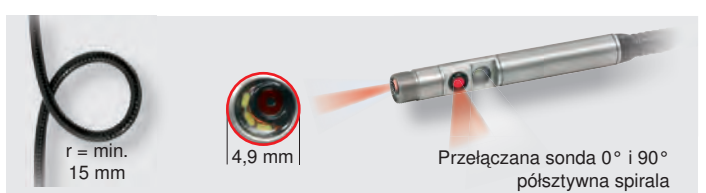
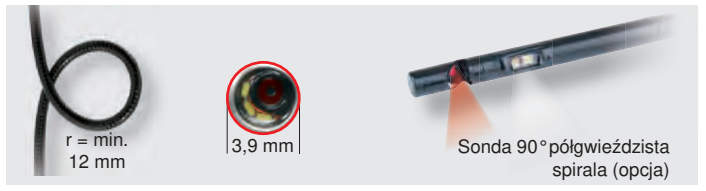
# TECHNIKA WIDEOSKOPOWA **Akcesoria**



## Sondy **SUPERCHARGED**



## Sondy **MASTER**



**ULTIMATEvision ZESTAW WIDEOSKOPÓW MASTER**
**ULTIMATEvision MASTER Zestaw wideoskopowy**

- Funkcja blokady kąta patrzenia dzięki wyłącznikowi blokującemu na nadajniku
- 3 przyciemniane diody Mini-LED
- przenośny system niezależny od sieci
- optymalna obsługa dzięki pracom niezależnym od sieci
- sondy odporne na zagnanie, ponieważ nie zawierają kabla ze światłowodu
- temperatura robocza od +0 °C do +55 °C
- możliwie duży kąt podglądu dzięki specjalnej kamerze umieszczonej w głowicy sondy
- opcjonalnie możliwość rozbudowy z innymi sondami
- doskonała jakość obrazu i filmu wideo
- możliwość robienia zdjęć w formacie JPEG
- nagrania wideo w formacie MPEG4
- możliwy podgląd na telewizorze z kablem AV
- wielojęzyczne menu (14 języków)
- wszechstronne zastosowanie
- z 4 bateriami AA
- 2-częściowa obudowa urządzenia podstawowego chroni przed lekkimi uderzeniami
- z wysokiej jakości wkładką z pianki
- w trwałej walizce z tworzywa sztucznego

**Zestaw zawiera:**

- Urządzenie podstawowe
- Kabel AV
- 4 GB karta pamięci SD
- kabel USB
- zestaw baterii 4xAA
- wybrana sonda wideoskopowa

**ULTIMATEvision Zestaw wideoskopów MASTER z 90° sondą z przednią kamerą, półsztywna spiralna osłona, 6-części**


Ø	1 m	2 m	3 m
3,9 mm	550.7391	550.7392	550.7393

**ULTIMATEvision Zestaw wideoskopów MASTER z 90° sondą z przednią kamerą, półsztywna spiralna osłona, 6-części**


Ø	1 m	2 m	3 m
5,5 mm	550.7591	550.7592	550.7593

**ULTIMATEvision Zestaw wideoskopów MASTER z sondą 0° + 90°, przełączaną, 6-części**


Ø	1 m	2 m	3 m
4,9 mm	550.7049	550.7462	550.7463

**ULTIMATEvision Zestaw wideoskopów MASTER z sondą z kamerą 150°/90°, elastyczna osłona PCV, 6-części**


Ø	1 m	2 m	3 m
6,0 mm	550.7611	550.7612	550.7613

**Specyfikacja techniczna urządzenia ręcznego:**

Ekran: 3,5" TFT LCD VGA  
 Format wyjściowy: NTSC i PAL  
 Format zapisu obrazu: AVI, JPG (640x480)  
 Nośnik pamięci: karta SD do maks. 2 GB  
 Bateria: 4 x AA  
 Czas pracy: ok. 4 godz.  
 Temperatura robocza: -20 °C do +60 °C  
 Język: DE, EN, FR, ES, IT, DA, ZH, RU, NL, AR, JA, PL, BG

**Specyfikacja techniczna sondy:**

Promień gięcia: min. 15 mm  
 Typ soczewki: asferyczny  
 Ochrona kamery: Nakładka z odpornego na zarysowania szkła szafirowego  
 Powłoka kamery ze szlachetnej stali nierdzewnej  
 Klasa ochrony: IP 67  
 Kąt otwarcia: poziomy 46° - pionowy 34° - przekątne 56°  
 Migawka kamery: 640 (H) x 480 (V) = 307 200 pikseli  
 Głębina ostrości: 1 cm - 6 cm  
 powiększenie AV: do 15" przez Cinch  
 Odporność: wodoszczelna do max. 1m  
 sonda odporna na olej i benzynę  
 perspektywa 70° - kąt otwarcia 40°  
 perspektywa 90° - kąt otwarcia 36°  
 perspektywa 110° - kąt otwarcia 32°  
 wszystkie 3 ściemniane białe Mini - LED  
 Źródło światła:  
 Jasność: 0 ~ 275 LUX / 4cm

**składający się z:**

550.7999	ULTIMATEvision Urządzenie podstawowe	340
550.5008	Karty pamięci SD, 4 GB	12
550.5003	kabel AV, dl.=1m	20
550.5018	Kabel do przesyłania danych, USB	30

**ULTIMATEvision Zestaw wideoskopów MASTER z 0° sondą z przednią kamerą, półsztywna spiralna osłona, 6-części**


Ø	1 m	2 m	3 m
5,5 mm	550.7055	550.7502	550.7503

**ULTIMATEvision Zestaw wideoskopów MASTER z sondą z kamerą 150°/90°, elastyczna osłona PCV, 6-części**


Ø	1 m	2 m	3 m
6,0 mm	550.7621		

**ULTIMATEvision Zestaw wideoskopów MASTER z 0° sondą z przednią kamerą, półsztywna spiralna osłona, 6-części**



	1 m	2 m	3 m
8,5 mm	550.7801	550.7802	550.7803

**ULTIMATEvision SONDA Z KAMERĄ MASTER**

**ULTIMATEvision Przedłużenie kabla**

- Średnica sondy: 8,5 mm
- Średnica podłączenia: 16 mm
- możliwość uniwersalnego stosowania z wszystkimi wideoskopami ULTIMATEvision



	L m	
550.7854	3,00	600

**ULTIMATEvision MASTER 90° sonda przedniej kamery - sonda półelastyczna**

- 4 przyciemniane diody Mini-LED
- promień gięcia maks. 15 mm
- możliwość podłączenia do wszystkich bezprzewodowych wideoskopów ULTIMATEvision MASTER



**Specyfikacja techniczna sondy:**

Model: półsztywna  
 Promień gięcia: min. 15 mm  
 Typ soczewki: asferyczny  
 Ochrona kamery: Nakładka z odpornego na zarysowania szkła szlifowego  
 Powłoka kamery ze szlachetnej stali nierdzewnej  
 Klasa ochrony: IP 67  
 Kąt otwarcia: poziomie 46° - pionowe 34° - przekątne 56°  
 Migawka kamery: 320 (H) x 240 (V) = 76 800 pikseli  
 Głębokość ostrości: 1 cm - 6 cm  
 Temperatura robocza: 0°C do 75°C  
 powiększenie AV: do 15" przez Cinch  
 Odporność: wodoszczelna do max. 1m sonda odporna na olej i benzynę  
 Źródło światła: 4 ściemniane białe Mini - LED  
 Jasność: 0 ~ 275 LUX / 4cm

	Głowicy Ø mm		L m	
550.7351	3,9	90°	1,00	180
550.7352	3,9	90°	2,00	250
550.7353	3,9	90°	3,00	320

**ULTIMATEvision MASTER Kamera z sondą przelączana, 0° i 90°**

- z 2 pojedynczymi kamerami + 2 oddzielnymi źródłami światła
- promień gięcia maks. 15 mm
- półsztywna powłoka spiralna
- dodatkowy gwint do montowania akcesoriów (lusterka / haków / magnesu)
- kompatybilna z wideoskopem ULTIMATEvision MASTER



**Specyfikacja techniczna sondy:**

Model: półsztywna  
 Promień gięcia: min. 15 mm  
 Typ soczewki: asferyczny  
 Ochrona kamery: Nakładka z odpornego na zarysowania szkła szlifowego  
 Powłoka kamery ze szlachetnej stali nierdzewnej  
 Kąt otwarcia: poziomie 46° - pionowe 34° - przekątne 56°  
 Migawka kamery: 640 (H) x 480 (V) = 307 200 pikseli  
 Głębokość ostrości: 1 cm - 6 cm  
 powiększenie AV: do 15" przez Cinch  
 Temperatura robocza: +0°C do +60°C  
 Źródło światła: wszystkie 3 ściemniane białe Mini - LED  
 Jasność: 0 ~ 275 LUX / 4cm

	Głowicy Ø mm		L m	
550.7491	4,9	0°/90°	1,00	105
550.7492	4,9	0°/90°	2,00	105
550.7493	4,9	0°/90°	3,00	105

**ULTIMATEvision MASTER 0° sonda przedniej kamery - sonda półelastyczna**

- 4 przyciemniane diody Mini-LED
- promień gięcia maks. 15 mm
- możliwość podłączenia do wszystkich bezprzewodowych wideoskopów ULTIMATEvision MASTER



**Specyfikacja techniczna sondy:**

Model: półsztywna  
 Promień gięcia: min. 15 mm  
 Typ soczewki: asferyczny  
 Ochrona kamery: Nakładka z odpornego na zarysowania szkła szlifowego  
 Powłoka kamery ze szlachetnej stali nierdzewnej  
 Klasa ochrony: IP 67  
 Kąt otwarcia: poziomie 46° - pionowe 34° - przekątne 56°  
 Migawka kamery: 320 (H) x 240 (V) = 76 800 pikseli  
 Głębokość ostrości: 1 cm - 6 cm  
 Temperatura robocza: 0°C do 75°C  
 powiększenie AV: do 15" przez Cinch  
 Odporność: wodoszczelna do max. 1m sonda odporna na olej i benzynę  
 Źródło światła: 4 ściemniane białe Mini - LED  
 Jasność: 0 ~ 275 LUX / 4cm

	Głowicy Ø mm		L m	
550.7551	5,5	0°	1,00	140
550.7552	5,5	0°	2,00	140
550.7553	5,5	0°	3,00	140

**ULTIMATEvision MASTER 90° sonda przedniej kamery - sonda półelastyczna**

- 4 przyciemniane diody Mini-LED
- promień gięcia maks. 15 mm
- możliwość podłączenia do wszystkich bezprzewodowych wideoskopów ULTIMATEvision MASTER



**Specyfikacja techniczna sondy:**

Model: półsztywna  
 Promień gięcia: min. 15 mm  
 Typ soczewki: asferyczny  
 Ochrona kamery: Nakładka z odpornego na zarysowania szkła szlifowego  
 Powłoka kamery ze szlachetnej stali nierdzewnej  
 Klasa ochrony: IP 67  
 Kąt otwarcia: poziomie 46° - pionowe 34° - przekątne 56°  
 Migawka kamery: 320 (H) x 240 (V) = 76 800 pikseli  
 Głębokość ostrości: 1 cm - 6 cm  
 Temperatura robocza: 0°C do 75°C  
 powiększenie AV: do 15" przez Cinch  
 Odporność: wodoszczelna do max. 1m sonda odporna na olej i benzynę  
 Źródło światła: 4 ściemniane białe Mini - LED  
 Jasność: 0 ~ 275 LUX / 4cm

	Głowicy Ø mm		L m	
550.7571	5,5	90°	1,00	230
550.7572	5,5	90°	2,00	200
550.7573	5,5	90°	3,00	400

### ULTIMATEvision MASTER sonda przedniej kamery 150°/0° - sonda półelastyczna

- 4 przyciemniane diody Mini-LED
- promień gięcia maks. 15 mm
- możliwość podłączenia do wszystkich bezprzewodowych wideoskopów ULTIMATEvision MASTER



#### Specyfikacja techniczna sondy:

Model:	elastyczna tuleja PVC		
Promień gięcia:	min. 15 mm		
Typ soczewki	asferyczny		
Ochrona kamery:	Nakładka z odpornego na zarysowania szkła szlifowanego Powłoka kamery ze szlachetnej stali nierdzewnej		
Temperatura robocza:	+0°C do +55°C		
Perspektywa:	0°, obrotowa w 2 kierunkach o 150°		
Kąt otwarcia:	poziomie 46° - pionowe 34° - przekątne 56°		
Migawka kamery:	320 (H) x 240 (V) = 76 800 pikseli		
Głębokość ostrości:	1 cm - 6 cm		
powiększenie AV:	do 15" przez Cinch		
Źródło światła:	4 ściemniane białe Mini - LED		
Jasność:	0 ~ 275 LUX / 4cm		

	Głowicy Ø mm		L m	
550.7601	6,0	150°/0°	1,00	140
550.7602	6,0	150°/0°	2,00	180
550.7603	6,0	150°/0°	3,00	220

### ULTIMATEvision MASTER sonda przedniej kamery 150°/90° - sonda półelastyczna

- 4 przyciemniane diody Mini-LED
- promień gięcia maks. 15 mm
- możliwość podłączenia do wszystkich bezprzewodowych wideoskopów ULTIMATEvision MASTER



#### Specyfikacja techniczna sondy:

Model:	elastyczna tuleja PVC		
Promień gięcia:	min. 15 mm		
Typ soczewki	asferyczny		
Ochrona kamery:	Nakładka z odpornego na zarysowania szkła szlifowanego Powłoka kamery ze szlachetnej stali nierdzewnej		
Temperatura robocza:	+0°C do +55°C		
Perspektywa:	90°, obrotowa w 2 kierunkach o 150°		
Kąt otwarcia:	poziomie 46° - pionowe 34° - przekątne 56°		
Migawka kamery:	320 (H) x 240 (V) = 76 800 pikseli		
Głębokość ostrości:	1 cm - 6 cm		
powiększenie AV:	do 15" przez Cinch		
Źródło światła:	4 ściemniane białe Mini - LED		
Jasność:	0 ~ 275 LUX / 4cm		

	Głowicy Ø mm		L m	
550.7606	6,0	150°/90°	1,00	140

### ULTIMATEvision MASTER 0° sonda przedniej kamery - półgwiazda tulei spiralnej

- 6 przyciemnionych diod Mini-LED
- promień gięcia maks. 30 mm
- możliwość podłączenia do wszystkich ULTIMATEvision MASTER wideoskopów



#### Specyfikacja techniczna sondy:

Model:	półsztywna		
Promień gięcia:	min. 30 mm		
Typ soczewki	asferyczny		
Ochrona kamery:	Nakładka z odpornego na zarysowania szkła szlifowanego Powłoka kamery ze szlachetnej stali nierdzewnej		
Klasa ochrony:	IP 67		
Kąt otwarcia:	poziomie 46° - pionowe 34° - przekątne 56°		
Migawka kamery:	320 (H) x 240 (V) = 76 800 pikseli		
Głębokość ostrości:	1 cm - 6 cm		
Temperatura robocza:	+0°C do +50°C		
powiększenie AV:	do 10" przez Cinch		
Odporność:	wodoszczelna do max. 1m sonda odporna na olej i benzynę		
Lusterko nakładane:	perspektywa 90° - kąt otwarcia 36°		
Źródło światła:	6 przyciemnionych białych Mini-LED		
Jasność:	0 ~ 420 LUX / 4 cm		

	Głowicy Ø mm		L m	
550.7851	8,5	0°	1,00	140
550.7852	8,5	0°	2,00	140
550.7853	8,5	0°	3,00	140



### Ultimate vision MASTER Zestaw wideoskopów z bębnum na sondę

- Sonda ze sztywnym przewodem
- elastyczna głowica sondy pozwalająca na optymalne wygięcie
- 8 bezstopniowo przyciemnianych, białych Mini-LED
- przenośny system niezależny od sieci
- odporna na zsuniecie się, gumowa powłoka głowicy sondy
- możliwie duży kąt podglądowy dzięki specjalnej kamerze umieszczonej w głowicy sondy
- doskonała jakość obrazu
- Zoom cyfrowy 1,5x
- pozioma funkcja odzwierciedlania obrazu
- możliwość robienia zdjęć w formacie JPEG
- nagrania wideo w formacie MPEG4
- podgląd na dużym monitorze z kablem AV
- możliwy przesył danych bezpośrednio przez kabel USB
- Port SD na kartę pamięci
- wielojęzyczne menu (14 języków)
- uniwersalne zastosowanie do rur i studzienek
- 2-częściowa obudowa chroni przed lekkimi uderzeniami i w trwałej walizce z tworzywa sztucznego

#### Zestaw zawiera:

Bęben na sondę z kablem doprowadzającym + głowicą kamery  
Urządzenie podstawowe ULTIMATEvision MASTER  
2 GB karty pamięci SD



#### Specyfikacja techniczna urządzenia ręcznego:

Ekran:	3,5" TFT LCD VGA
Format wyjściowy:	NTSC i PAL
Format zapisu obrazu:	AVI, JPG (640x480)
Nośnik pamięci:	karta SD do maks. 2 GB
Akumulator:	4 x AA
Czas pracy:	ok. 4 godz.
Temperatura robocza:	-20°C do +60°C
Język:	DE, EN, FR, ES, IT, DA, ZH, RU, NL, AR, JA, PL, BG
Długość:	24,3 mm
Ø:	28,0 mm

#### Specyfikacja techniczna sondy:

Kąt otwarcia:	przekątna 150,8°
Migawka kamery:	320 (H) x 240 (V) = 76 800 pikseli
Głębokość ostrości:	10 ~ ∞ mm
powiększenie AV:	do 15" przez Cinch
Źródło światła:	8 przyciemnianych białych Mini-LED
Jasność:	33 Luks
Temperatura robocza:	-20°C do +60°C
Ochrona kamery:	Nakładka z odpornego na zarysowania szkła szlifowanego Powłoka kamery ze szlachetnej stali nierdzewnej
Promień gięcia:	max. 30 mm
Zastosowanie:	40-100mm - 90° możliwość gięcia do Ø50mm

#### Specyfikacja techniczna bębna z kablem doprowadzającym:

Długość:	22,00 m
Ø:	6 mm
Promień gięcia:	min. 150 mm
Temperatura robocza:	-10°C do +70°C
Klasa ochrony:	IP 65
Średnica bębna:	300 mm

550.7221	3sztuk	Ultimate vision MASTER Zestaw wideoskopów z bębnum na sondę
		10,60



**Aluminiowa prowadnica do kamery rurowej**

- do jednostek z wideoskopem



	Ø mm	L mm	
550.7229	50,0	36,0	61

**Nakładana szczotka do kamery rurowej**

- do jednostek z wideoskopem
- do centralnego prowadzenia kamery



	DN	L mm	
550.7228	100	150,0	64
550.7227	150	150,0	151

**ULTIMATEvision AKCESORIA DO SONDY MASTER**

**ULTIMATEvision MASTER 2 w 1 Tuleja magnetyczna + nakładka haczykowa**

- możliwość podłączenia do wszystkich ULTIMATEvision MASTER wideoskopy



	Głowicy Ø mm	
550.7459	4,9	2

**ULTIMATEvision MASTER Lusterko nakładane**

- możliwość podłączenia do wszystkich ULTIMATEvision MASTER wideoskopy



	Głowicy Ø mm		
550.7555	5,5	70°	3
550.7556	5,5	90°	3
550.7557	5,5	110°	3

**ULTIMATEvision MASTER Tuleja magnetyczna**

- możliwość podłączenia do wszystkich ULTIMATEvision MASTER wideoskopy



	Głowicy Ø mm	
550.7559	5,5	2

**ULTIMATEvision MASTER Nakładka haczykowa**

- możliwość podłączenia do wszystkich ULTIMATEvision MASTER wideoskopy



	Głowicy Ø mm	
550.7558	5,5	2

**ULTIMATEvision Lusterko nakładane MASTER**

- możliwość podłączenia do wszystkich ULTIMATEvision MASTER wideoskopy



	Głowicy Ø mm		
550.7857	8,5	70°-110°	2

**ULTIMATEvision MASTER mocowanie magnetyczne**

- możliwość podłączenia do wszystkich ULTIMATEvision MASTER wideoskopy



	Głowicy Ø mm	
550.7859	8,5	3

**ULTIMATEvision MASTER mocowanie na hak**

- możliwość podłączenia do wszystkich ULTIMATEvision MASTER wideoskopy



	Głowicy Ø mm	
550.7858	8,5	2

**SUPERCHARGED**

**ULTIMATEvision ZESTAW WIDEOSKOPÓW SUPERCHARGED**

**SUPERCHARGED ULTIMATEvision Zestaw wideoskopów**

- Funkcja blokady kąta patrzenia dzięki wyłącznikowi blokującemu na nadajniku
- 3 przyciemniane diody Mini-LED
- przenośny system niezależny od sieci
- optymalna obsługa dzięki pracom niezależnym od sieci
- sondy odporne na zaginanie, ponieważ nie zawierają kabla ze światłowodu
- temperatura robocza od +0°C do +55°C
- możliwie duży kąt podglądowy dzięki specjalnej kamerze umieszczonej w głowicy sondy
- opcjonalnie możliwość rozbudowy z innymi sondami
- doskonała jakość obrazu i filmu wideo
- możliwość robienia zdjęć w formacie JPEG
- nagrania wideo w formacie MPEG4
- możliwy podgląd na telewizorze z kablem AV
- wielojęzyczne menu (14 języków)
- wszechstronne zastosowanie
- z 4 bateriami AA
- 2-częściowa obudowa urządzenia podstawowego chroni przed lekkimi uderzeniami
- z wysokiej jakości wkładką z pianki
- w trwałej walizce z tworzywa sztucznego

**Zestaw zawiera:**

- Urządzenie podstawowe
- lusterko nakładane
- kabel AV
- 4 GB karta pamięci SD
- kabel USB
- zestaw baterii 4xAA
- wybrana sonda



**Specyfikacja techniczna urządzenia ręcznego:**

Ekran:	3,5" TFT LCD VGA
Format wyjściowy:	NTSC i PAL
Format zapisu obrazu:	AVI, JPG (640x480)
Nośnik pamięci:	karta SD do maks. 2 GB
Bateria:	4 x AA
Czas pracy:	ok. 4 godz.
Temperatura robocza:	-20°C do +60°C
Język:	DE, EN, FR, ES, IT, DA, ZH, RU, NL, AR, JA, PL, BG

**Specyfikacja techniczna sondy:**

Promień głębia:	min. 15 mm
Typ soczewki:	asferyczny
Ochrona kamery:	Nakładka z odpornego na zarysowania szkła szarfirowego Powłoka kamery ze szlachetnej stali nierdzewnej
Klasa ochrony:	IP 67
Kąt otwarcia:	poziomie 46° - pionowo 34° - przekątne 56°
Migawka kamery:	640 (H) x 480 (V) = 307 200 pikseli
Głębokość ostrości:	1 cm - 6 cm
powiększenie AV:	do 15" przez Cinch
Odporność:	wodoszczelna do max. 1m sonda odporna na olej i benzynę
Lusterko nakładane:	perspektywa 70° - kąt otwarcia 40° perspektywa 90° - kąt otwarcia 36° perspektywa 110° - kąt otwarcia 32° wszystkie 3 ściemniane białe - LED
Źródło światła:	wszystkie 3 ściemniane białe Mini - LED
Jasność:	0 ~ 275 LUX / 4cm

**składający się z:**

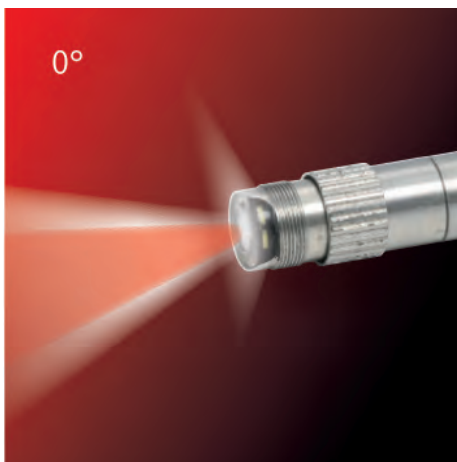
550.7999	ULTIMATEvision Urządzenie podstawowe	340
550.5008	Karty pamięci SD, 4 GB	12
550.5003	kabel AV, dł.=1m	20
550.5018	Kabel do przesyłania danych, USB	30

**ULTIMATEvision SUPERCHARGED Zestaw wideoskopów, z sondą z przednią kamerą 0°, elastyczna spiralna osłona, 7-części**



**SUPERCHARGED**

Ø	1 m	2 m	3 m
5,5 mm	550.8055	550.8002	



**ULTIMATEvision SUPERCHARGED Zestaw wideoskopów, z sondą z przednią kamerą 0°, elastyczna osłona PCV, 7-części**



**SUPERCHARGED**

Ø	1 m	2 m	3 m
6,0 mm	550.8061	550.8062	

**ULTIMATEvision SUPERCHARGED SONDA Z KAMERA**

**ULTIMATEvision Przedłużenie kabla**

- Średnica sondy: 8,5 mm
- Średnica podłączenia: 16 mm
- możliwość uniwersalnego stosowania z wszystkimi wideoskopami ULTIMATEvision



**SUPERCHARGED**

	L m	g
550.7854	3,00	600

**ULTIMATEvision SUPERCHARGED 0° sonda przedniej kamery - sonda półelastyczna**

- 4 przyciemniane diody Mini-LED
- promień głębia maks. 15 mm
- możliwość podłączenia do wszystkich bezprzewodowych wideoskopów ULTIMATEvision SUPERCHARGED



**SUPERCHARGED**

**Specyfikacja techniczna sondy:**

- Model: elastyczna tuleja PVC  
 Promień głębia: min. 15 mm  
 Typ soczewki: asferyczny  
 Ochrona kamery: Nakładka z odpornego na zarysowania szkła szafrowego  
 Powłoka kamery ze szlachetnej stali nierdzewnej IP 67  
 Klasa ochrony: Kąt otwarcia: poziomie 46° - pionowe 34° - przekątne 56°  
 Migawka kamery: 320 (H) x 240 (V) = 76 800 pikseli  
 Głębina ostrości: 1 cm - 6 cm  
 Temperatura robocza: 0°C do 75°C  
 powiększenie AV: do 15" przez Cinch  
 Odporność: wodoszczelna do max. 1m  
 sonda odporna na olej i benzynę  
 Źródło światła: 4 ściemniane białe Mini - LED  
 Jasność: 0 ~ 275 LUX / 4cm

	Głowicy Ø mm	α	L m	g
550.8551	5,5	0°	1,00	140
550.8552	5,5	0°	2,00	140

**ULTIMATEvision SUPERCHARGED 0° sonda przedniej kamery - sonda półelastyczna**

- 4 przyciemniane diody Mini-LED
- promień głębia maks. 15 mm
- możliwość podłączenia do wszystkich bezprzewodowych wideoskopów ULTIMATEvision SUPERCHARGED



**Specyfikacja techniczna sondy:**

- Model: elastyczna tuleja PVC  
 Promień głębia: min. 15 mm  
 Typ soczewki: asferyczny  
 Ochrona kamery: Nakładka z odpornego na zarysowania szkła szafrowego  
 Powłoka kamery ze szlachetnej stali nierdzewnej IP 67  
 Klasa ochrony: Kąt otwarcia: poziomie 46° - pionowe 34° - przekątne 56°  
 Migawka kamery: 320 (H) x 240 (V) = 76 800 pikseli  
 Głębina ostrości: 1 cm - 6 cm  
 Temperatura robocza: 0°C do 75°C  
 powiększenie AV: do 15" przez Cinch  
 Odporność: wodoszczelna do max. 1m  
 sonda odporna na olej i benzynę  
 Lusterko nakładane: perspektywa 70° - kąt otwarcia 40°  
 perspektywa 90° - kąt otwarcia 36°  
 perspektywa 110° - kąt otwarcia 32°

	Głowicy Ø mm	α	L m	g
550.8601	6,0	150°	1,00	140
550.8602	6,0	150°	2,00	140

**ULTIMATEvision AKCESORIA DO SONDY SUPERCHARGED**

**ULTIMATEvision SUPERCHARGED Lusterko nakładane**

- możliwość podłączenia do wszystkich bezprzewodowych wideoskopów ULTIMATEvision SUPERCHARGED



**SUPERCHARGED**

	Głowicy Ø mm	α	g
550.8555	5,5	70°	3
550.8556	5,5	90°	3
550.8557	5,5	110°	3

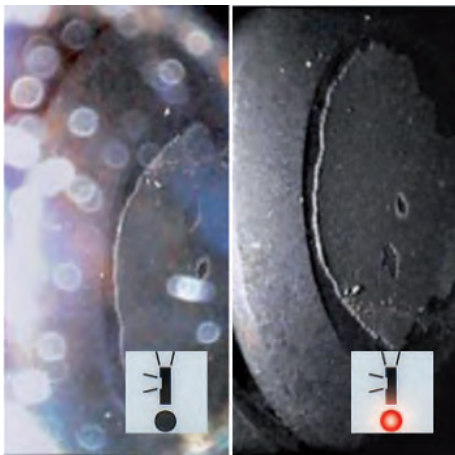
**ULTIMATEvision SUPERCHARGED mocowanie na hak**

- możliwość podłączenia do wszystkich ULTIMATEvision SUPERCHARGED wideoskopy



**SUPERCHARGED**

	Głowicy Ø mm	g
550.8558	5,5	3



**ULTIMATEvision SUPERCHARGED Lusterko nakładane**

• możliwość podłączenia do wszystkich bezprzewodowych wideoskopów ULTIMATEvision SUPERCHARGED



**SUPERCHARGED**

	Główki Ø mm		
550.8605	6,0	70°	3
550.8606	6,0	90°	3
550.8607	6,0	110°	3

**OGÓLNE AKCESORIA**

**kabel AV**

• przeznaczona dla wszystkich wideoskopów ULTIMATEvision Wideoskopy  
 • nie przesyła dźwięku  
 • istniejące wtyczki: Jack AV na Video-Cinch



	L m	
550.5003	1,00	20

**Karty pamięci SD, 4 GB**

• przeznaczona dla wszystkich wideoskopów ULTIMATEvision



550.5008	Karty pamięci SD, 4 GB	12

**Kabel danych USB**

• przeznaczona dla wszystkich wideoskopów ULTIMATEvision



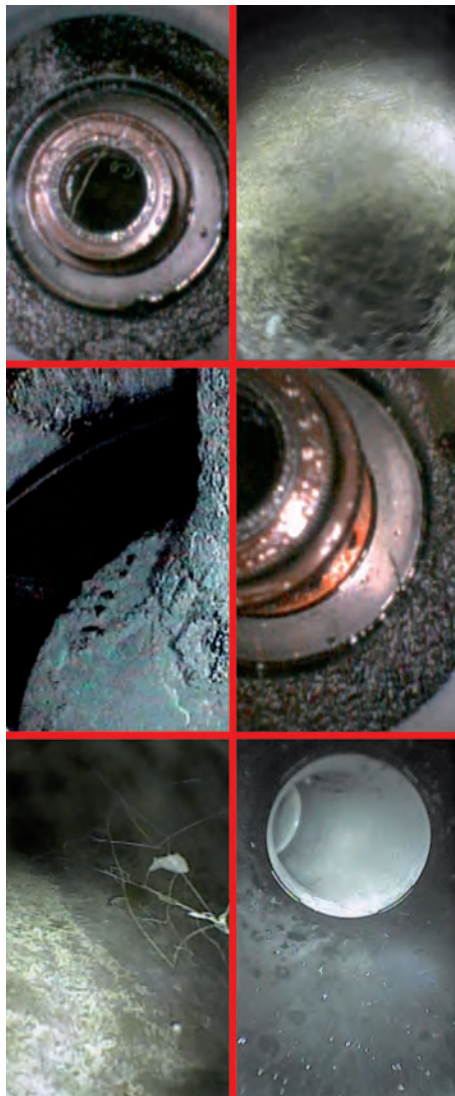
550.5018	Kabel danych USB	30

**Zestaw do czyszczenia alkoholem**

• przeznaczona dla wszystkich wideoskopów ULTIMATEvision



550.7998	Zestaw do czyszczenia alkoholem	50



**USB Video grabber**

• łatwa edycja plików a następnie przenoszenie ich na DVD, VCD i inne  
 • Transmisja obrazu na żywo na TV i laptopie  
 • obsługuje wysokiej jakości obraz wideo o dużej rozdzielczości  
 • z oprogramowaniem video  
 • Universal-Serial-Bus-Spezifikation Rev.2.0  
 • NTSC, PAL, Video-Format  
 • Funkcje nagrywania wideo i robienia zdjęć  
 • USB Bus Power



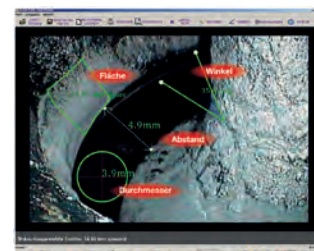
**Dane techniczne:**

Pamięć robocza: 256 MB  
 System operacyjny: Windows 2000, XP, 7, Vista 32 Bits  
 Pojemność dysku twardego: 50MB (wolne)  
 Port USB: USB 2.0

550.8603	USB Video grabber	135

**Oprogramowanie do przygotowywania dokumentacji technicznej**

• tylko w połączeniu z ULTIMATEvision MASTER Wideoskopy z 0° 5,5mm soną  
 • idealne do włączenia do dokumentacji technicznej  
 • dopiero przy pomocy tego oprogramowania można dokładnie ocenić, zmierzyć i zinterpretować szkody  
 • pomiar kątów  
 • pomiary odległości  
 • pomiar kątów  
 • obliczanie powierzchni  
 • zapis obrobionych obrazów  
 • format danych JPEG  
 • urządzenie do pomiaru odległości dostarczane wraz z opakowaniem



550.5015	Oprogramowanie do przygotowywania dokumentacji technicznej	300